

**REGIONE AUTONOMA DELLA SARDEGNA**

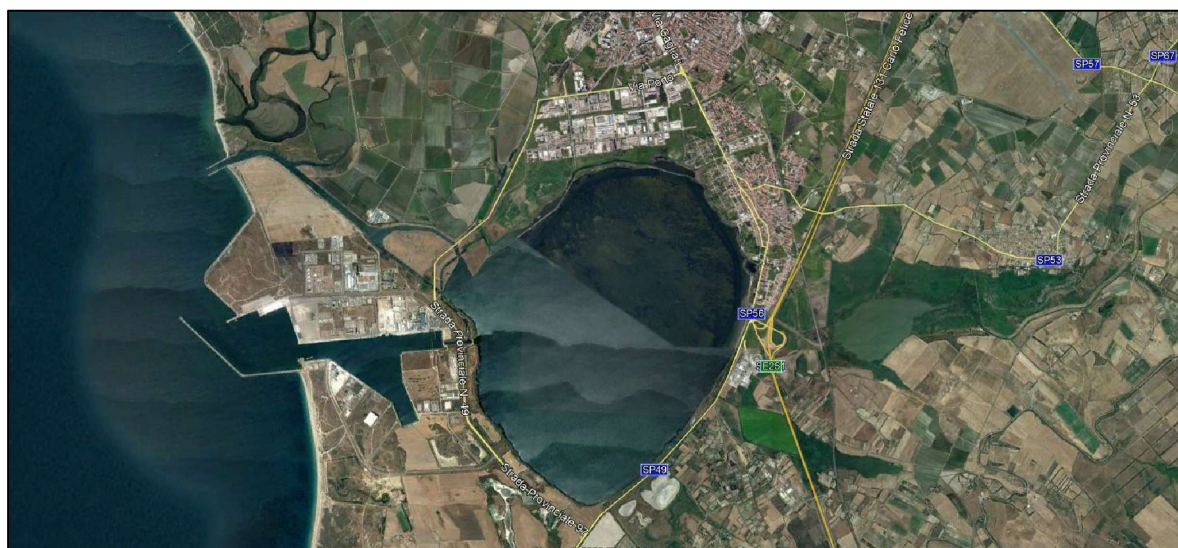
Assessorato dell'Industria

INTERVENTI PER IL COMPLETAMENTO, LA MANUTENZIONE STRAORDINARIA  
E LA MESSA IN SICUREZZA DELLE INFRASTRUTTURE PRIMARIE  
AL SERVIZIO DELL'AGGLOMERATO INDUSTRIALE DI ORISTANO

**SECONDO STRALCIO FUNZIONALE**

**COMPLETAMENTO DELL'IMPIANTO DI ILLUMINAZIONE  
PUBBLICA NEL CORPO CENTRALE DELL'AGGLOMERATO**

**PROGETTO DEFINITIVO/ESECUTIVO**



ELABORATO:

**ANALISI DEI PREZZI**

ALLEGATO:

**B**

Data: Luglio 2022

CIG: 944928115D

CUP: E14B20000330002

IL RESPONSABILE DEL PROCEDIMENTO

*(Ing. Salvatore Daga)*

IL PROGETTISTA

*(Ing. Agostino Pruneddu)*

IL DIRETTORE

*(Dott. Marcello Siddu)*

rev.	descrizione	redato	verificato	approvato
0				
1				

Codice Elaborato

P	C	C	N	0	3	P	D/E	0	1	A	0	1	5	R	0	0
Lavoro						Fase		Sub Fase		Tipo	Elaborato			Revisione		

Num.Ord. TARIFFA	DESCRIZIONE DELLE VOCI E DEGLI ELEMENTI	Quantità	IMPORTI		R.
			unitario	TOTALE	
	<b>RIPORTO</b>				
	<b><u>ANALISI DEI PREZZI</u></b>				
Nr. 1 PF.000.0008. 0020.CI	Fornitura e posa in opera di COMPLESSO ILLUMINANTE >= 90 Watt LED, h PALO=(8,00+2,00)=10.00 metri. (CON SBRACCIO TIPO A =2,50 m) comprendente:  Fornitura e posa in opera di n ... ne progressiva finalizzata alla individuazione di ogni apparato per la gestione da remoto del sistema di monitoraggio. <b>ELEMENTI:</b> (E) [PR.0001.0014.0001] IMPIEGO DI PICCOLE ATTREZZATURE DI CANTIERE a corpo cadauno (E) [PR.0001.0014.0003] ACCESSORI E MATERIALI COMPLEMENTARI, a corpo cadauno FORMAZIONE PLINTO (A) [PF.0001.0002.0028] SCAVO A SEZIONE RISTRETTA E OBBIGATA in linea per la posa di ... (qt=1,20*1,20*1,101) di cui MDO= 20.930%; MAT= 0.000%; ATT= 0.000%; metri cubi (A) [PF.0004.0001.0001] CALCESTRUZZO PER OPERE NON STRUTTURALI, MGRONI DI SOTTOFONDA ... (qt=1*1*,1) di cui MDO= 11.544%; MAT= 0.000%; ATT= 0.000%; metri cubi (A) [PF.0004.0001.0006] Calcestruzzo a durabilità garantita per opere strutturali no ... (qt=1*1*1,1) di cui MDO= 13.127%; MAT= 64.578%; ATT= 0.000%; metri cubi POSA PALO (E) [PR.0049.0004.0022] Apparecchio illuminante a LED, di potenza >= 90 Watt, con fl ... di cui MDO= 0.000%; MAT= 100.000%; ATT= 0.000%; cadauno (E) [PR.0049.0002.0009] Palo in acciaio ottenuto mediante procedimento di laminazion ... cadauno (E) [PR.0049.0002.0014.CI] Braccio singolo con attacco al palo a bicchiere, realizzato ... cadauno (E) [PR.0002.0001.0003] SABBIA DI CAVA NON LAVATA (0-12) (qt=,2*,2*,2) metri cubi POZZETTO (E) [PR.0010.0001.0004] Chiusino di ispezione per carreggiata stradale in Ghisa lame ... POSA PALO cadauno (A) [PF.0009.0006.0038] FORNITURA E POSA IN OPERA Cavo multipolare FG16OR16 0,6/1kV ... di cui MDO= 47.343%; MAT= 31.643%; ATT= 0.000%; metri (A) [PF.0009.0005.0003] FORNITURA E POSA IN OPERA DI CORDA DI RAME NUDA sezione 35 m ... di cui MDO= 18.042%; MAT= 59.552%; ATT= 0.000%; metri (E) [RU.0001.0001.0001] OPERAIO SPECIALIZZATO (Media Regionale) ora (E) [RU.0001.0001.0002] OPERAIO QUALIFICATO (Media Regionale) ora (E) [RU.0001.0001.0004] CAPO-SQUADRA (Media Regionale) ora (E) [AT.0005.0016.0001] AUTOCARRO RIBALTABILE trilaterale, compresi conducente, cons ... ora				
	Sommano euro			1'055,13	
	Spese Generali 15.00% * (1 055.13) euro			158,27	
	Sommano euro			1'213,40	
	Utili Impresa 10% * (1 213.40) euro			121,34	
	<b>TOTALE euro / cadauno</b>			<b>1'334,74</b>	
Nr. 2 PF.0001.0002 .0044	TRASPORTO a scarica e/o da cava dei materiali con percorrenza entro i limiti di 20 km compreso il ritorno a vuoto <b>ELEMENTI:</b> (E) [AT.0005.0016.0005] Macchinario per trasporto materie - AUTOCARRO RIBALTABILE tr ... cal ULTERIORI INFORMAZIONI - Oneri sicurezza afferenti l'impresa compresi nelle Spese Generali euro 0.01 - Incidenza Manodopera 31.02				
	Sommano euro	0,075	84,94	6,37	---
	Spese Generali 15.00% * (6.37) euro			0,96	
	Sommano euro			7,33	
	Utili Impresa 10% * (7.33) euro			0,73	
	<b>TOTALE euro / metri cubi</b>			<b>8,06</b>	
	<b>A RIPORTARE</b>				

Num.Ord. TARIFFA	DESCRIZIONE DELLE VOCI E DEGLI ELEMENTI	Quantità	IMPORTI		R.
			unitario	TOTALE	
	<b>RIPORTO</b>				
Nr. 3 PF.0001.0009 .0002	<p>CONFERIMENTO A DISCARICA AUTORIZZATA DI MATERIALE COD. CER. 17 01 01 - Cemento, COD. CER. 17.01.07 - Miscugli o scorie di cemento, mattoni, mattonelle e ceramiche, diverse da quell ... uti misti dell'attività di costruzione e demolizione diversi da quelli di cui alle voci 17 09 01, 17 09 02, 17 09 03.</p> <p><b>ELEMENTI:</b> (E) [PR.0001.0005.0002] CONFERIMENTO A DISCARICA AUTORIZZATA DI MATERIALE COD. CER. ... tonnellate</p> <p>ULTERIORI INFORMAZIONI - Oneri sicurezza afferenti l'impresa compresi nelle Spese Generali euro 0.03 - Incidenza Manodopera 0</p>	1,000	12,60	12,60	MT
	Sommano euro Spese Generali 15.00% * (12.60) euro			12,60 1,89	
	Sommano euro Utili Impresa 10% * (14.49) euro			14,49 1,45	
	<b>TOTALE euro / t</b>			<b>15,94</b>	
Nr. 4 PF.0003.0015 .0003	<p>FORNITURA E POSA IN OPERA POZZETTO PREFABBRICATO in calcestruzzo vibrocompresso SERIE PESANTE, completo di piastra di base e di copertina carrabile per traffico PESANTE in cemento ... cm, spessore minimo della piastra di base e delle pareti verticali 15 cm, dimensioni della copertina 60x60xHmin=4/5 cm.</p> <p><b>ELEMENTI:</b> (A) [PF.0004.0001.0003] CALCESTRUZZO PER OPERE NON STRUTTURALI, MGRONI DI SOTTOFONDA ... di cui MDO= 11.291%; MAT= 67.759%; ATT= 0.000%; metri cubi</p> <p>(E) [PR.0001.0014.0004] ACCESSORI E MATERIALI COMPLEMENTARI, a corpo cadauno</p> <p>(E) [PR.0010.0002.0003] COPERTINA PREFABBRICATA TRAFFICO LEGGERO IN CLS cm. 60x60x4/ ... cadauno</p> <p>(E) [RU.0001.0001.0001] OPERAIO SPECIALIZZATO (Media Regionale) ora</p> <p>(E) [RU.0001.0001.0002] OPERAIO QUALIFICATO (Media Regionale) ora</p> <p>(E) [RU.0001.0001.0003] OPERAIO COMUNE (Media Regionale) ora</p> <p>(E) [RU.0001.0001.0004] CAPO-SQUADRA (Media Regionale) ora</p> <p>(E) [AT.0005.0003.0005] AUTOGRU TELESCOPICA AUTOCARRATA compresi il conducente/opera ... ora</p> <p>(A) [SL.0010.0001.0003] POZZETTO prefabbricato SERIE NORMALE in cls.vibrato, senza s ... di cui MDO= 3.334%; MAT= 39.185%; ATT= 0.000%; cadauno</p> <p>ULTERIORI INFORMAZIONI - Oneri sicurezza afferenti l'impresa compresi nelle Spese Generali euro 0.36 - Incidenza Manodopera 42.89</p>	0,070 0,800 1,000 0,650 0,650 0,650 0,065 0,280 1,000	156,97 1,05 13,34 28,59 26,48 23,81 30,14 81,24 56,43	10,99 0,84 13,34 18,58 17,21 15,48 1,96 22,75 56,43	AN MT MT MDO MDO MDO MDO --- AN
	Sommano euro Spese Generali 15.00% * (157.58) euro			157,58 23,64	
	Sommano euro Utili Impresa 10% * (181.22) euro			181,22 18,12	
	<b>TOTALE euro / cadauno</b>			<b>199,34</b>	
Nr. 5 PF.0009.0001 .0056.CI	<p>FORNITURA E POSA IN OPERA DI TUBO IN PE CORRUGATO FLESSIBILE PER CAVIDOTTI INTERRATI per la protezione di installazioni elettriche e di telecomunicazioni, tipo normale, giunzione a ... in rilevato o per riempimento cavi se ritenuto idoneo dalla Direzione Lavori, in opera ogni onere richiamato compreso.</p> <p><b>ELEMENTI:</b> (E) [PR.0042.0002.0007] TUBO IN PE CORRUGATO FLESSIBILE PER CAVIDOTTI INTERRATI per ... metri</p> <p>(A) [PF.0001.0002.0028] SCAVO A SEZIONE RISTRETTA E OBBLIGATA in linea per la posa di ... (qt=1*0,8*1) di cui MDO= 20.930%; MAT= 0.000%; ATT= 0.000%; metri cubi</p> <p>(E) [RU.0001.0001.0002] OPERAIO QUALIFICATO (Media Regionale) ora</p> <p>(E) [RU.0001.0001.0003] OPERAIO COMUNE (Media Regionale) ora</p> <p>(E) [AT.0005.0016.0003] AUTOCARRO RIBALTABILE trilaterale, compresi conducente, cons ... ora</p> <p>(E) [PR.0002.0001.0003] SABBIA DI CAVA NON LAVATA (0-12) (qt=1*0,20) metri cubi</p> <p>(A) [PF.0001.0002.0041] RINTERRO DI CAVI A SEZIONE RISTRETTA E OBBLIGATA risultanti ... (qt=1*0,80) di cui MDO= 9.464%; MAT= 0.000%; ATT= 0.000%; metri cubi</p> <p>(L) Oneri vari per giunti e pezzi speciali stima</p> <p>ULTERIORI INFORMAZIONI</p>	1,000 0,800 0,060 0,030 0,005 0,200 0,800 1,000	3,14 13,94 26,48 23,81 60,92 14,69 6,93 1,00	3,14 11,15 1,59 0,71 0,30 2,94 5,54 1,00	MT AN MDO MDO --- MT AN
	<b>A RIPORTARE</b>			26,37	

Num.Ord. TARIFFA	DESCRIZIONE DELLE VOCI E DEGLI ELEMENTI	Quantità	I M P O R T I		R.
			unitario	TOTALE	
	<b>R I P O R T O</b>			26,37	
	- Oneri sicurezza afferenti l'impresa compresi nelle Spese Generali euro 0.01 - Incidenza Manodopera 29.52				
	Sommano euro			26,37	
	Spese Generali 15.00% * (26.37) euro			3,96	
	Sommano euro			30,33	
	Utili Impresa 10% * (30.33) euro			3,03	
	<b>T O T A L E euro / metri</b>			<b>33,36</b>	
Nr. 6 PF.0009.0001 .0056.CI	Sovrapprezzo alla voce PF.0009.0001.0056, per la posa in opera del cavidotto di linea interrato lungo gli attraversamenti stradali in Asfalto o lungo gli accessi privati in asfalto ... r il carico il trasporto ed il conferimento a discarica autorizzata dei materiali risultanti e non più riutilizzabili. <b>E L E M E N T I :</b> (A) [PF.0001.0001.0003] TAGLIO DI PAVIMENTAZIONI STRADALI eseguito con sega semovent ... metri (E) [RU.0001.0001.0002] OPERAIO QUALIFICATO (Media Regionale) ora (E) [RU.0001.0001.0003] OPERAIO COMUNE (Media Regionale) ora (A) [SL.0002.0016.0004] AUTOCARRO RIBALTABILE trilaterale, compresi conducente, cons ... di cui MDO= 40.887%; MAT= 38.169%; ATT= 0.000%; ora (A) [PF.0004.0001.0001] CALCESTRUZZO PER OPERE NON STRUTTURALI, MGRONI DI SOTTOFONDA ... (qt=0,60*0,15) di cui MDO= 11.544%; MAT= 0.000%; ATT= 0.000%; metri cubi (A) [PF.0001.0003.0020] CONGLOMERATO BITUMINOSO PER MANTO D'USURA (TAPPETO) costitui ... (qt=2*0,04*1) di cui MDO= 0.978%; MAT= 73.400%; ATT= 0.000%; metri cubi (L) Oneri vari per giunti e pezzi speciali stima ULTERIORI INFORMAZIONI - Oneri sicurezza afferenti l'impresa compresi nelle Spese Generali euro 0.01 - Incidenza Manodopera 29.52	2,000 0,050 0,050 0,005 0,090 0,080 1,000	2,10 26,48 23,81 58,47 153,52 222,17 1,00	4,20 1,32 1,19 0,29 13,82 17,77 1,00	AN MDO MDO AN AN AN
	Sommano euro			39,59	
	Spese Generali 15.00% * (39.59) euro			5,94	
	Sommano euro			45,53	
	Utili Impresa 10% * (45.53) euro			4,55	
	<b>T O T A L E euro / metri</b>			<b>50,08</b>	
Nr. 7 PF.0009.0006 .0022	FORNITURA E POSA IN OPERA Cavo unipolare FG16R16 0,6/1kV per energiaisolato in gomma etilenpropilenica ad alto modulo di qualità G16, sotto guaina di PVC, con particolari caratteri ... aria libera, in tubo o canaletta o sistemi similari. Ammessa anche la posa interrata. (rif. CEI 20-67) Sezione 1x2,5 mmq <b>E L E M E N T I :</b> (E) [PR.0042.0037.0002] Cavo unipolare per energia FG16R16 0,6/1kV isolato in gomma ... metri (E) [RU.0001.0001.0002] OPERAIO QUALIFICATO (Media Regionale) ora (E) [RU.0001.0001.0003] OPERAIO COMUNE (Media Regionale) ora ULTERIORI INFORMAZIONI - Oneri sicurezza afferenti l'impresa compresi nelle Spese Generali euro 0 - Incidenza Manodopera 45.38	1,020 0,025 0,017	1,46 26,48 23,81	1,49 0,66 0,40	MT MDO MDO
	Sommano euro			2,55	
	Spese Generali 15.00% * (2.55) euro			0,38	
	Sommano euro			2,93	
	Utili Impresa 10% * (2.93) euro			0,29	
	<b>T O T A L E euro / metri</b>			<b>3,22</b>	
Nr. 8 PF.0009.0006	FORNITURA E POSA IN OPERA Cavo unipolare FG16R16 0,6/1kV per energiaisolato in gomma etilenpropilenica ad alto modulo di qualità G16, sotto guaina di PVC, con particolari caratteri ... ria libera,				
	<b>A R I P O R T A R E</b>				

Num.Ord. TARIFFA	DESCRIZIONE DELLE VOCI E DEGLI ELEMENTI	Quantità	I M P O R T I		R.
			unitario	TOTALE	
	<b>R I P O R T O</b>				
.0023	<p>in tubo o canaletta o sistemi similari. Ammessa anche la posa interrata. (rif. CEI 20-67) Sezione 1x4,0 mmq</p> <p><b>E L E M E N T I:</b></p> <p>(E) [PR.0042.0037.0003] Cavo unipolare per energia FG16R16 0,6/1kV isolato in gomma ... metri 1,020 1,62 1,65 MT</p> <p>(E) [RU.0001.0001.0002] OPERAIO QUALIFICATO (Media Regionale) ora 0,025 26,48 0,66 MDO</p> <p>(E) [RU.0001.0001.0003] OPERAIO COMUNE (Media Regionale) ora 0,017 23,81 0,40 MDO</p> <p>ULTERIORI INFORMAZIONI</p> <p>- Oneri sicurezza afferenti l'impresa compresi nelle Spese Generali euro 0.01</p> <p>- Incidenza Manodopera 41.11</p> <p style="text-align: right;">Sommano euro 2,71</p> <p style="text-align: right;">Spese Generali 15.00% * (2.71) euro 0,41</p> <p style="text-align: right;">Sommano euro 3,12</p> <p style="text-align: right;">Utali Impresa 10% * (3.12) euro 0,31</p> <p style="text-align: right;"><b>T O T A L E euro / metri 3,43</b></p>				
Nr. 9 PF.0009.0006 .0024	<p>FORNITURA E POSA IN OPERA Cavo unipolare FG16R16 0,6/1kV per energiaisolato in gomma etilenpropilenica ad alto modulo di qualità G16, sotto guaina di PVC, con particolari caratteri ... ria libera, in tubo o canaletta o sistemi similari. Ammessa anche la posa interrata. (rif. CEI 20-67) Sezione 1x6,0 mmq</p> <p><b>E L E M E N T I:</b></p> <p>(E) [PR.0042.0037.0004] Cavo unipolare per energia FG16R16 0,6/1kV isolato in gomma ... metri 1,020 1,68 1,71 MT</p> <p>(E) [RU.0001.0001.0002] OPERAIO QUALIFICATO (Media Regionale) ora 0,025 26,48 0,66 MDO</p> <p>ULTERIORI INFORMAZIONI</p> <p>- Oneri sicurezza afferenti l'impresa compresi nelle Spese Generali euro 0</p> <p>- Incidenza Manodopera 26.74</p> <p style="text-align: right;">Sommano euro 2,37</p> <p style="text-align: right;">Spese Generali 15.00% * (2.37) euro 0,36</p> <p style="text-align: right;">Sommano euro 2,73</p> <p style="text-align: right;">Utali Impresa 10% * (2.73) euro 0,27</p> <p style="text-align: right;"><b>T O T A L E euro / metri 3,00</b></p>				
Nr. 10 PF.0009.0006 .0025	<p>FORNITURA E POSA IN OPERA Cavo unipolare FG16R16 0,6/1kV per energiaisolato in gomma etilenpropilenica ad alto modulo di qualità G16, sotto guaina di PVC, con particolari caratteri ... aria libera, in tubo o canaletta o sistemi similari. Ammessa anche la posa interrata. (rif. CEI 20-67) Sezione 1x10 mmq</p> <p><b>E L E M E N T I:</b></p> <p>(E) [PR.0042.0037.0005] Cavo unipolare per energia FG16R16 0,6/1kV isolato in gomma ... metri 1,020 2,69 2,74 MT</p> <p>(E) [RU.0001.0001.0002] OPERAIO QUALIFICATO (Media Regionale) ora 0,025 26,48 0,66 MDO</p> <p>ULTERIORI INFORMAZIONI</p> <p>- Oneri sicurezza afferenti l'impresa compresi nelle Spese Generali euro 0.01</p> <p>- Incidenza Manodopera 19.16</p> <p style="text-align: right;">Sommano euro 3,40</p> <p style="text-align: right;">Spese Generali 15.00% * (3.40) euro 0,51</p> <p style="text-align: right;">Sommano euro 3,91</p> <p style="text-align: right;">Utali Impresa 10% * (3.91) euro 0,39</p> <p style="text-align: right;"><b>T O T A L E euro / metri 4,30</b></p>				
Nr. 11 PF.0009.0006 .0026	<p>FORNITURA E POSA IN OPERA Cavo unipolare FG16R16 0,6/1kV per energiaisolato in gomma etilenpropilenica ad alto modulo di qualità G16, sotto guaina di PVC, con particolari caratteri ... aria libera, in tubo o canaletta o sistemi similari. Ammessa anche la posa interrata. (rif. CEI 20-67) Sezione 1x16 mmq</p> <p><b>E L E M E N T I:</b></p>				
	<b>A R I P O R T A R E</b>				

Num.Ord. TARIFFA	DESCRIZIONE DELLE VOCI E DEGLI ELEMENTI	Quantità	I M P O R T I		R.
			unitario	TOTALE	
	<b>R I P O R T O</b>				
	(E) [PR.0042.0037.0006] Cavo unipolare per energia FG16R16 0,6/1kV isolato in gomma ... metri	1,020	3,90	3,98	MT
	(E) [RU.0001.0001.0002] OPERAIO QUALIFICATO (Media Regionale) ora	0,025	26,48	0,66	MDO
	ULTERIORI INFORMAZIONI				
	- Oneri sicurezza afferenti l'impresa compresi nelle Spese Generali euro 0.01				
	- Incidenza Manodopera 14.23				
	Sommano euro			4,64	
	Spese Generali 15.00% * (4.64) euro			0,70	
	Sommano euro			5,34	
	Utali Impresa 10% * (5.34) euro			0,53	
	<b>T O T A L E euro / metri</b>			<b>5,87</b>	
Nr. 12 PF.0009.0008 .0020C13	Idem come alla voce PF.0009.0008.0020.CI, ma con tre sbracci tipo A (2000x2500) <b>E L E M E N T I :</b>				
	(E) [PR.0001.0014.0001] IMPIEGO DI PICCOLE ATTREZZATURE DI CANTIERE a corpo cadauno	70,000	0,01	0,70	MT
	(E) [PR.0001.0014.0003] ACCESSORI E MATERIALI COMPLEMENTARI, a corpo cadauno	300,000	0,01	3,00	MT
	FORMAZIONE PLINTO				
	(A) [PF.0001.0002.0028] SCAVO A SEZIONE RISTRETTA E OBBIGATA in linea per la posa di ... (qt=1,20* 1,20*1,101)				
	di cui MDO= 20.930%; MAT= 0.000%; ATT= 0.000%; metri cubi	1,585	13,94	22,09	AN
	(A) [PF.0004.0001.0001] CALCESTRUZZO PER OPERE NON STRUTTURALI, MGRONI DI SOTTOFONDA ... (qt=1*1*,1)				
	di cui MDO= 11.544%; MAT= 0.000%; ATT= 0.000%; metri cubi	0,100	153,52	15,35	AN
	(A) [PF.0004.0001.0006] Calcestruzzo a durabilità garantita per opere strutturali no ... (qt=1*1*,1,1)				
	di cui MDO= 13.127%; MAT= 64.578%; ATT= 0.000%; metri cubi	1,100	161,51	177,66	AN
	POSA PALO				
	(E) [PR.0049.0004.0022] Apparecchio illuminante a LED, di potenza >= 90 Watt, con fl ...				
	di cui MDO= 0.000%; MAT= 100.000%; ATT= 0.000%; cadauno	1,000	280,00	280,00	---
	(E) [PR.0049.0002.0009] Palo in acciaio ottenuto mediante procedimento di laminazion ... cadauno	1,000	240,45	240,45	MT
	(E) [PR.0049.0002.0014.CI] Braccio singolo con attacco al palo a bicchiere, realizzato ... cadauno	3,000	84,00	252,00	MT
	(E) [PR.0002.0001.0003] SABBIA DI CAVA NON LAVATA (0-12) (qt=,2*,2*,2) metri cubi	0,008	14,69	0,12	MT
	POZZETTO				
	(E) [PR.0010.0001.0004] Chiusino di ispezione per carreggiata stradale in Ghisa lame ... POSA PALO cadauno	1,000	80,00	80,00	MT
	(A) [PF.0009.0006.0038] FORNITURA E POSA IN OPERA Cavo multipolare FG16OR16 0,6/1kV ...				
	di cui MDO= 47.343%; MAT= 31.643%; ATT= 0.000%; metri	15,000	3,27	49,05	AN
	(A) [PF.0009.0005.0003] FORNITURA E POSA IN OPERA DI CORDA DI RAME NUDA sezione 35 m ...				
	di cui MDO= 18.042%; MAT= 59.552%; ATT= 0.000%; metri	1,000	6,70	6,70	AN
	(E) [RU.0001.0001.0001] OPERAIO SPECIALIZZATO (Media Regionale) ora	1,500	28,59	42,89	MDO
	(E) [RU.0001.0001.0002] OPERAIO QUALIFICATO (Media Regionale) ora	1,500	26,48	39,72	MDO
	(E) [RU.0001.0001.0004] CAPO-SQUADRA (Media Regionale) ora	0,200	30,14	6,03	MDO
	(E) [AT.0005.0016.0001] AUTOCARRO RIBALTABILE trilaterale, compresi conducente, cons ... ora	0,150	49,10	7,37	---
	Sommano euro			1'223,13	
	Spese Generali 15.00% * (1 223.13) euro			183,47	
	Sommano euro			1'406,60	
	Utali Impresa 10% * (1 406.60) euro			140,66	
	<b>T O T A L E euro / cadauno</b>			<b>1'547,26</b>	
Nr. 13 PF.0009.0008 .0020C1b	Idem come alla voce PF.0009.0008.0020.CI, ma con sbraccio tipo B (2000x2000) <b>E L E M E N T I :</b>				
	(E) [PR.0001.0014.0001] IMPIEGO DI PICCOLE ATTREZZATURE DI CANTIERE a corpo cadauno	70,000	0,01	0,70	MT
	(E) [PR.0001.0014.0003] ACCESSORI E MATERIALI COMPLEMENTARI, a corpo cadauno	300,000	0,01	3,00	MT
	FORMAZIONE PLINTO				
	(A) [PF.0001.0002.0028] SCAVO A SEZIONE RISTRETTA E OBBIGATA in linea per la posa di ... (qt=1,20* 1,20*1,101)				
	di cui MDO= 20.930%; MAT= 0.000%; ATT= 0.000%; metri cubi	1,585	13,94	22,09	AN
	(A) [PF.0004.0001.0001] CALCESTRUZZO PER OPERE NON STRUTTURALI, MGRONI DI SOTTOFONDA ... (qt=1*1*,1)				
	<b>A R I P O R T A R E</b>			25,79	



Num.Ord. TARIFFA	DESCRIZIONE DELLE VOCI E DEGLI ELEMENTI	Quantità	I M P O R T I		R.
			unitario	TOTALE	
	<b>R I P O R T O</b>			25,79	
	di cui MDO= 11.544%; MAT= 0.000%; ATT= 0.000%; metri cubi	0,100	153,52	15,35	AN
	(A) [PF.0004.0001.0006] Calcestruzzo a durabilità garantita per opere strutturali no ... (qt=1*1*1,1)				
	di cui MDO= 13.127%; MAT= 64.578%; ATT= 0.000%; metri cubi	1,100	161,51	177,66	AN
	POSA PALO				
	(E) [PR.0049.0004.0022] Apparecchio illuminante a LED, di potenza >= 90 Watt, con fl ...				
	di cui MDO= 0.000%; MAT= 100.000%; ATT= 0.000%; cadauno	1,000	280,00	280,00	---
	(E) [PR.0049.0002.0009] Palo in acciaio ottenuto mediante procedimento di laminazion ... cadauno	1,000	240,45	240,45	MT
	(E) [PR.0049.0002.0014Cib] Braccio singolo con attacco al palo a bicchiere, realizzato ... cadauno	1,000	70,00	70,00	MT
	(E) [PR.0002.0001.0003] SABBIA DI CAVA NON LAVATA (0-12) (qt=,2*,2*,2) metri cubi	0,008	14,69	0,12	MT
	POZZETTO				
	(E) [PR.0010.0001.0004] Chiusino di ispezione per carreggiata stradale in Ghisa lame ... POSA PALO				
	cadauno	1,000	80,00	80,00	MT
	(A) [PF.0009.0006.0038] FORNITURA E POSA IN OPERA Cavo multipolare FG16OR16 0,6/1kV ...				
	di cui MDO= 47.343%; MAT= 31.643%; ATT= 0.000%; metri	15,000	3,27	49,05	AN
	(A) [PF.0009.0005.0003] FORNITURA E POSA IN OPERA DI CORDA DI RAME NUDA sezione 35 m ...				
	di cui MDO= 18.042%; MAT= 59.552%; ATT= 0.000%; metri	1,000	6,70	6,70	AN
	(E) [RU.0001.0001.0001] OPERAIO SPECIALIZZATO (Media Regionale) ora	1,500	28,59	42,89	MDO
	(E) [RU.0001.0001.0002] OPERAIO QUALIFICATO (Media Regionale) ora	1,500	26,48	39,72	MDO
	(E) [RU.0001.0001.0004] CAPO-SQUADRA (Media Regionale) ora	0,200	30,14	6,03	MDO
	(E) [AT.0005.0016.0001] AUTOCARRO RIBALTABILE trilaterale, compresi conducente, cons ... ora	0,150	49,10	7,37	---
	Sommano euro			1'041,13	
	Spese Generali 15.00% * (1 041.13) euro			156,17	
	Sommano euro			1'197,30	
	Utili Impresa 10% * (1 197.30) euro			119,73	
	<b>T O T A L E euro / cadauno</b>			<b>1'317,03</b>	
Nr. 14	Idem come alla voce PF.0009.0008.0020.CI, ma con sbraccio tipo C (2000x1500)				
PF.0009.0008	<b>E L E M E N T I :</b>				
.0020Cic	(E) [PR.0001.0014.0001] IMPIEGO DI PICCOLE ATTREZZATURE DI CANTIERE a corpo cadauno	70,000	0,01	0,70	MT
	(E) [PR.0001.0014.0003] ACCESSORI E MATERIALI COMPLEMENTARI, a corpo cadauno	300,000	0,01	3,00	MT
	FORMAZIONE PLINTO				
	(A) [PF.0001.0002.0028] SCAVO A SEZIONE RISTRETTA E OBBIGATA in linea per la posa di ... (qt=1,20*				
	1,20*1,101)				
	di cui MDO= 20.930%; MAT= 0.000%; ATT= 0.000%; metri cubi	1,585	13,94	22,09	AN
	(A) [PF.0004.0001.0001] CALCESTRUZZO PER OPERE NON STRUTTURALI, MGRONI DI SOTTOFONDA ...				
	(qt=1*1*,1)				
	di cui MDO= 11.544%; MAT= 0.000%; ATT= 0.000%; metri cubi	0,100	153,52	15,35	AN
	(A) [PF.0004.0001.0006] Calcestruzzo a durabilità garantita per opere strutturali no ... (qt=1*1*1,1)				
	di cui MDO= 13.127%; MAT= 64.578%; ATT= 0.000%; metri cubi	1,100	161,51	177,66	AN
	POSA PALO				
	(E) [PR.0049.0004.0022] Apparecchio illuminante a LED, di potenza >= 90 Watt, con fl ...				
	di cui MDO= 0.000%; MAT= 100.000%; ATT= 0.000%; cadauno	1,000	280,00	280,00	---
	(E) [PR.0049.0002.0009] Palo in acciaio ottenuto mediante procedimento di laminazion ... cadauno	1,000	240,45	240,45	MT
	(E) [PR.0049.0002.0014Cic] Braccio singolo con attacco al palo a bicchiere, realizzato ... cadauno	1,000	65,00	65,00	MT
	(E) [PR.0002.0001.0003] SABBIA DI CAVA NON LAVATA (0-12) (qt=,2*,2*,2) metri cubi	0,008	14,69	0,12	MT
	POZZETTO				
	(E) [PR.0010.0001.0004] Chiusino di ispezione per carreggiata stradale in Ghisa lame ... POSA PALO				
	cadauno	1,000	80,00	80,00	MT
	(A) [PF.0009.0006.0038] FORNITURA E POSA IN OPERA Cavo multipolare FG16OR16 0,6/1kV ...				
	di cui MDO= 47.343%; MAT= 31.643%; ATT= 0.000%; metri	15,000	3,27	49,05	AN
	(A) [PF.0009.0005.0003] FORNITURA E POSA IN OPERA DI CORDA DI RAME NUDA sezione 35 m ...				
	di cui MDO= 18.042%; MAT= 59.552%; ATT= 0.000%; metri	1,000	6,70	6,70	AN
	(E) [RU.0001.0001.0001] OPERAIO SPECIALIZZATO (Media Regionale) ora	1,500	28,59	42,89	MDO
	(E) [RU.0001.0001.0002] OPERAIO QUALIFICATO (Media Regionale) ora	1,500	26,48	39,72	MDO
	(E) [RU.0001.0001.0004] CAPO-SQUADRA (Media Regionale) ora	0,200	30,14	6,03	MDO
	(E) [AT.0005.0016.0001] AUTOCARRO RIBALTABILE trilaterale, compresi conducente, cons ... ora	0,150	49,10	7,37	---
	Sommano euro			1'036,13	
	Spese Generali 15.00% * (1 036.13) euro			155,42	
	Sommano euro			1'191,55	
	Utili Impresa 10% * (1 191.55) euro			119,16	
	<b>A R I P O R T A R E</b>			<b>1'310,71</b>	

Num.Ord. TARIFFA	DESCRIZIONE DELLE VOCI E DEGLI ELEMENTI	Quantità	I M P O R T I		R.
			unitario	TOTALE	
	<b>R I P O R T O</b>			1'310,71	
	<b>T O T A L E euro / cadauno</b>			1'310,71	
Nr. 15 PF.ANA.001. 001	Prezzo a corpo per la Fornitura e posa in opera di Quadro Elettrico di comando e controllo dell'Impianto di Illuminazione posto sotto Linea di Alimentazione in progetto, comprenden ... dello stato della rete di alimentazione con rilevazione e possibilità di memorizzazione in archivio dei seguenti stati: <b>E L E M E N T I :</b> (E) [PR.ELE.003.002] Armadio realizzato con due vani apparecchiature integrati in ... cadauno (E) [RU.0001.0001.0001] OPERAIO SPECIALIZZATO (Media Regionale) ora (A) [PF.0001.0002.0020] SCAVO A SEZIONE RISTRETTA E OBBLIGATA per fodazioni di opere ... (qt=1*1*0,5) di cui MDO= 19.196%; MAT= 0.000%; ATT= 0.000%; metri cubi (A) [PF.0004.0001.0006] Calcestruzzo a durabilità garantita per opere strutturali no ... (qt=1*1*,2) di cui MDO= 13.127%; MAT= 64.578%; ATT= 0.000%; metri cubi (E) [RU.0001.0001.0002] OPERAIO QUALIFICATO (Media Regionale) ora (E) [RU.0001.0001.0003] OPERAIO COMUNE (Media Regionale) ora (E) [PR.ELE.001.001] Modulo di comando/controllo quadro, per la gestione delle li ... cadauno (E) [PR.ELE.001.002] Modulo Alimentatore per del Modulo di comando/controllo qua ... cadauno (E) [PR.ELE.001.003] Modulo per comunicazione Power Line verso dispositivi di con ... cadauno (E) [PR.ELE.001.004] Modulo per comunicazione GSM/GPRS per la trasmissione del fl ... cadauno (E) [PR.ELE.001.005] Filtro capacitivo antidisturbo - accoppiatore trifase - sul ... cadauno (E) [PR.ELE.001.006] Filtro induttivo elimina banda su PowerLine da inserire in s ... cadauno (E) [PR.ELE.001.007] Kit di Protezione Linea costituito da n° 2 Relè doppio conta ... corpo (A) [PF.ANA.001.002] Fornitura e posa in opera entro il Quadro delle sotto elenca ... di cui MDO= 13.117%; MAT= 0.000%; ATT= 0.000%; cadauno	1,000 8,000 0,500 0,200 8,000 8,000 1,000 1,000 1,000 1,000 1,000 1,000 1,000 1,000 1,000 1,000 1,000 1,000	1'680,00 28,59 11,41 161,51 26,48 23,81 1'800,00 132,00 300,00 360,00 84,00 96,00 540,00 1'901,52	1'680,00 228,72 5,71 32,30 211,84 190,48 1'800,00 132,00 300,00 360,00 84,00 288,00 540,00 1'901,52	--- MDO AN AN MDO MDO --- --- --- --- --- --- --- --- --- AN
	Sommano euro			7'754,57	
	Spese Generali 15.00% * (7 754.57) euro			1'163,19	
	Sommano euro			8'917,76	
	Utili Impresa 10% * (8 917.76) euro			891,78	
	<b>T O T A L E euro / cadauno</b>			9'809,54	
Nr. 16 PF.ANA.001. 003	Fornitura e posa in opera entro Armatura Stradale a Led di Modulo di diagnostica, comando ON/OFF e dimming per lampade a Led con potenza fino a 400W equipaggiate con reattore elet ... cazione Powerline con protocollo 1.024, avente Grado di protezione IP65, IP20 su morsetti. Dimensioni 52 x 98 x 45 mm <b>E L E M E N T I :</b> (E) [RU.0001.0001.0001] OPERAIO SPECIALIZZATO (Media Regionale) ora (E) [PR.NOL.003.001] Nolo Piattaforma aerea h (E) [PR.ELE.003.001] Modulo di diagnostica, comando ON/OFF e dimming per lampade ... cadauno	0,070 0,070 1,000	28,59 59,28 144,00	2,00 4,15 144,00	MDO NL ---
	Sommano euro			150,15	
	Spese Generali 15.00% * (150.15) euro			22,52	
	Sommano euro			172,67	
	Utili Impresa 10% * (172.67) euro			17,27	
	<b>T O T A L E euro / cadauno</b>			189,94	
Nr. 17 PF.V.S.0001.0 001.CI	Prezzo a corpo per la Fornitura e installazione di Impianto di Videosorveglianza costituito dai seguenti componenti: Prezzo a corpo per la Fornitura e installazione di Impianto di ... ablaggio, programmazione, prove di funzionamento e quant'altro occorrente per dare l'opera perfettamente funzionante <b>E L E M E N T I :</b> (L) NVR cadauno (L) HD 4 TB cadauno (L) Telecamera cadauno (L) Telecamera lettura targhe cadauno (L) Scatola Giunzione stagna cadauno	1,000 2,000 22,000 4,000 26,000	2'804,00 490,00 470,00 3'032,00 55,00	2'804,00 980,00 10'340,00 12'128,00 1'430,00	
	<b>A R I P O R T A R E</b>			27'682,00	





Num.Ord. TARIFFA	DESCRIZIONE DELLE VOCI E DEGLI ELEMENTI	Quantità	I M P O R T I		R.
			unitario	TOTALE	
	<b>R I P O R T O</b>				
	<b><u>ANALISI DEI PREZZI INCLUSE</u></b>				
Nr. 18 PF.0001.0001 .0003	TAGLIO DI PAVIMENTAZIONI STRADALI eseguito con sega semovente a disco, per una profondità di cm 15-20 pavimentazioni in CALCESTRUZZO ARMATO <b>E L E M E N T I :</b> (E) [AT.0005.0001.0012] SEGA A DISCO, SEMOVENTE, PER TAGLIO DI PAVIMENTAZIONI IN ASF ... ora ULTERIORI INFORMAZIONI - Oneri sicurezza afferenti l'impresa compresi nelle Spese Generali euro 0 - Incidenza Manodopera 60.47	0,050	41,90	2,10	---
	Sommano euro			2,10	
	Spese Generali 15.00% * (2.10) euro			0,32	
	Sommano euro			2,42	
	Utali Impresa 10% * (2.42) euro			0,24	
	<b>T O T A L E euro / metri</b>			<b>2,66</b>	
Nr. 19 PF.0001.0002 .0008	TRASPORTO A RILEVATO di materiali, asciutti o bagnati, provenienti dagli scavi, compreso lo scarico a rilevato con percorrenza all'interno del cantiere. <b>E L E M E N T I :</b> (E) [AT.0005.0013.0013] Macchinario per movimento materie e scavi - PALA CARICATRICE ... ora (E) [AT.0005.0016.0005] Macchinario per trasporto materie - AUTOCARRO RIBALTABILE tr ... cal ULTERIORI INFORMAZIONI - Oneri sicurezza afferenti l'impresa compresi nelle Spese Generali euro 0.01 - Incidenza Manodopera 33.33	0,010 0,020	75,68 84,94	0,76 1,70	--- ---
	Sommano euro			2,46	
	Spese Generali 15.00% * (2.46) euro			0,37	
	Sommano euro			2,83	
	Utali Impresa 10% * (2.83) euro			0,28	
	<b>T O T A L E euro / metri cubi</b>			<b>3,11</b>	
Nr. 20 PF.0001.0002 .0020	SCAVO A SEZIONE RISTRETTA E OBBLIGATA per fodazioni di opere d'arte di qualsiasi tipo e importanza o simili, fino a m 2.00 di profondità dal piano campagna o dal piano di sbancamen ... valutato per il volume teorico previsto od ordinato in terreni sciolti esclusa la roccia tenera e la roccia dura da mina <b>E L E M E N T I :</b> (E) [RU.0001.0001.0002] OPERAIO QUALIFICATO (Media Regionale) ora (E) [RU.0001.0001.0004] CAPO-SQUADRA (Media Regionale) ora (E) [AT.0005.0013.0003] Macchinario per movimento materie e scavi - ESCAVATORE CINGO ... ora ULTERIORI INFORMAZIONI - Oneri sicurezza afferenti l'impresa compresi nelle Spese Generali euro 0.03 - Incidenza Manodopera 45.66	0,100 0,004 0,100	26,48 30,14 86,43	2,65 0,12 8,64	MDO MDO ---
	Sommano euro			11,41	
	Spese Generali 15.00% * (11.41) euro			1,71	
	Sommano euro			13,12	
	Utali Impresa 10% * (13.12) euro			1,31	
	<b>T O T A L E euro / metri cubi</b>			<b>14,43</b>	
Nr. 21 PF.0001.0002	SCAVO A SEZIONE RISTRETTA E OBBLIGATA in linea per la posa di reti idriche-fognarie di qualsiasi tipo o per cavidotti di reti elettriche e telefoniche, eseguito con qualsiasi mezzo ... trasporto in terreno di				
	<b>A R I P O R T A R E</b>				

Num.Ord. TARIFFA	DESCRIZIONE DELLE VOCI E DEGLI ELEMENTI	Quantità	I M P O R T I		R.
			unitario	TOTALE	
	<b>R I P O R T O</b>				
.0028	qualsiasi natura, sia sciolto che compatto, anche misto a pietre, escluso le rocce tenere e dure <b>E L E M E N T I:</b> (E) [RU.0001.0001.0003] OPERAIO COMUNE (Media Regionale) ora (E) [RU.0001.0001.0004] CAPO-SQUADRA (Media Regionale) ora (E) [AT.0005.0013.0001] Macchinario per movimento materie e scavi - MINIESCAVATORE C ... ora ULTERIORI INFORMAZIONI - Oneri sicurezza afferenti l'impresa compresi nelle Spese Generali euro 0.03 - Incidenza Manodopera 52.97	0,150 0,004  0,150	23,81 30,14  68,34	3,57 0,12  10,25	MDO MDO  ---
	Sommano euro Spese Generali 15.00% * (13.94) euro			13,94 2,09	
	Sommano euro Utili Impresa 10% * (16.03) euro			16,03 1,60	
	<b>T O T A L E euro / metri cubi</b>			<b>17,63</b>	
Nr. 22 PF.0001.0002 .0041	RINTERRO DI CAVI A SEZIONE RISTRETTA E OBBLIGATA risultanti dopo l'esecuzione dei manufatti di reti idriche-fognarie e di cavidotti di linee elettriche-telefoniche, eseguito con ma ... o, valutato per la sezione teorica, con l'impiego di materiali provenienti dagli scavi eseguiti nell'ambito del cantiere <b>E L E M E N T I:</b> (E) [AT.0005.0015.0001] Macchinario per lavori stradali - RULLO COMPRESSORE già esi ... ora (E) [AT.0005.0013.0012] Macchinario per movimento materie e scavi - PALA CARICATRIC ... ora (A) [PF.0001.0002.0008] TRASPORTO A RILEVATO di materiali, asciutti o bagnati, prove ... metri cubi (E) [RU.0001.0001.0003] OPERAIO COMUNE (Media Regionale) ora ULTERIORI INFORMAZIONI - Oneri sicurezza afferenti l'impresa compresi nelle Spese Generali euro 0.02 - Incidenza Manodopera 44.9	0,013  0,040 1,100 0,035	47,05  69,42 2,46 23,81	0,61  2,78 2,71 0,83	---  --- AN MDO
	Sommano euro Spese Generali 15.00% * (6.93) euro			6,93 1,04	
	Sommano euro Utili Impresa 10% * (7.97) euro			7,97 0,80	
	<b>T O T A L E euro / metri cubi</b>			<b>8,77</b>	
Nr. 23 PF.0001.0003 .0020	CONGLOMERATO BITUMINOSO PER MANTO D'USURA (TAPPETO) costituito da pietrisco 5-15 mm, sabbia e filler, impastato a caldo in apposito impianto, con bitume in ragione del 5,5-6,5% in ... ione bituminosa, compresa la rullatura e la pulizia del fondo. Valutato per m³ compresso per strade urbane e extraurbane. <b>E L E M E N T I:</b> (E) [PR.0014.0003.0004] Conglomerato bituminoso a caldo con miscela di aggregati e f ... metri cubi (E) [PR.0014.0004.0001] EMULSIONE BITUMINOSA BASICA, al 50%, in fusti litri (E) [RU.0001.0001.0001] OPERAIO SPECIALIZZATO (Media Regionale) ora (E) [RU.0001.0001.0002] OPERAIO QUALIFICATO (Media Regionale) ora (E) [AT.0005.0015.0003] Macchinario per lavori stradali - RULLO COMPRESSORE già esi ... ora (E) [AT.0005.0015.0006] Macchinario per lavori stradali - VIBROFINITRICE CINGOLATA p ... ora (E) [AT.0005.0016.0005] Macchinario per trasporto materie - AUTOCARRO RIBALTABILE tr ... cal  ULTERIORI INFORMAZIONI - Oneri sicurezza afferenti l'impresa compresi nelle Spese Generali euro 0.58 - Incidenza Manodopera 4.89	1,050 16,667 0,050 0,050 0,050 0,050 0,050 0,050	171,70 1,56 28,59 26,48  55,87 121,80 84,94	180,29 26,00 1,43 1,32  2,79 6,09 4,25	MT MT MDO MDO  --- --- ---
	Sommano euro Spese Generali 15.00% * (222.17) euro			222,17 33,33	
	<b>A R I P O R T A R E</b>			<b>255,50</b>	

Num.Ord. TARIFFA	DESCRIZIONE DELLE VOCI E DEGLI ELEMENTI	Quantità	IMPORTI		R.
			unitario	TOTALE	
	<b>R I P O R T O</b>			255,50	
	Sommano euro			255,50	
	Utili Impresa 10% * (255.50) euro			25,55	
	<b>T O T A L E euro / metri cubi</b>			<b>281,05</b>	
Nr. 24 PF.0004.0001 .0001	CALCESTRUZZO PER OPERE NON STRUTTURALI, MGRONI DI SOTTOFONDAZIONE, MASSETTI A TERRA O SU VESPAIO, PLATEE, RINFIANCO E RIVESTIMENTO DI TUBAZIONI, avente CLASSE DI CONSISTENZA S4, con ... ture metalliche; con RESISTENZA CARATTERISTICA RCK pari a 5 N/mm <sup>2</sup> a norma UNI EN 206-1 e Linee Guida Consiglio Sup. LLPP <b>E L E M E N T I:</b> (E) [PR.0005.0001.0002] A prestazione garantita - CALCESTRUZZO PRECONFEZIONATO A PR ... metri cubi (E) [RU.0001.0001.0002] OPERAIO QUALIFICATO (Media Regionale) ora (E) [RU.0001.0001.0003] OPERAIO COMUNE (Media Regionale) ora (E) [RU.0001.0001.0004] CAPO-SQUADRA (Media Regionale) ora ULTERIORI INFORMAZIONI - Oneri sicurezza afferenti l'impresa compresi nelle Spese Generali euro 0.3 - Incidenza Manodopera 14.8	1,100 0,250 0,600 0,050	119,18 26,48 23,81 30,14	131,10 6,62 14,29 1,51	--- MDO MDO MDO
	Sommano euro			153,52	
	Spese Generali 15.00% * (153.52) euro			23,03	
	Sommano euro			176,55	
	Utili Impresa 10% * (176.55) euro			17,66	
	<b>T O T A L E euro / metri cubi</b>			<b>194,21</b>	
Nr. 25 PF.0004.0001 .0003	CALCESTRUZZO PER OPERE NON STRUTTURALI, MGRONI DI SOTTOFONDAZIONE, MASSETTI A TERRA O SU VESPAIO, PLATEE, RINFIANCO E RIVESTIMENTO DI TUBAZIONI, avente CLASSE DI CONSISTENZA S4, con ... ure metalliche; con RESISTENZA CARATTERISTICA RCK pari a 15 N/mm <sup>2</sup> a norma UNI EN 206-1 e Linee Guida Consiglio Sup. LLPP <b>E L E M E N T I:</b> (E) [PR.0005.0001.0003] CALCESTRUZZO PRECONFEZIONATO A PRESTAZIONE GARANTITA PER OPE ... metri cubi (E) [RU.0001.0001.0002] OPERAIO QUALIFICATO (Media Regionale) ora (E) [RU.0001.0001.0003] OPERAIO COMUNE (Media Regionale) ora (E) [RU.0001.0001.0004] CAPO-SQUADRA (Media Regionale) ora ULTERIORI INFORMAZIONI - Oneri sicurezza afferenti l'impresa compresi nelle Spese Generali euro 0.34 - Incidenza Manodopera 12.83	1,100 0,250 0,600 0,050	122,32 26,48 23,81 30,14	134,55 6,62 14,29 1,51	MT MDO MDO MDO
	Sommano euro			156,97	
	Spese Generali 15.00% * (156.97) euro			23,55	
	Sommano euro			180,52	
	Utili Impresa 10% * (180.52) euro			18,05	
	<b>T O T A L E euro / metri cubi</b>			<b>198,57</b>	
Nr. 26 PF.0004.0001 .0006	Calcestruzzo a durabilità garantita per opere strutturali non amate in fondazione o in elevazione, avente CLASSE DI CONSISTENZA S4, con dimensione massima dell'aggregato inerte di ... armature metalliche; avente RESISTENZA CARATTERISTICA RCK pari a 25 N/mm <sup>2</sup> e classe di esposizione X0 norma UNI EN 206-1. <b>E L E M E N T I:</b> (E) [PR.0005.0002.0001] CALCESTRUZZO PRECONFEZIONATO A DURABILITA' GARANTITA PER OPE ... metri cubi (E) [RU.0001.0001.0001] OPERAIO SPECIALIZZATO (Media Regionale) ora (E) [RU.0001.0001.0002] OPERAIO QUALIFICATO (Media Regionale) ora (E) [RU.0001.0001.0003] OPERAIO COMUNE (Media Regionale) ora (E) [RU.0001.0001.0004] CAPO-SQUADRA (Media Regionale) ora (E) [AT.0005.0001.0002] MACCHINARIO VARIO già esistente in cantiere VIBRATORE ad ago ... ora	1,030 0,200 0,200 0,600 0,050 1,000	128,10 28,59 26,48 23,81 30,14 2,75	131,94 5,72 5,30 14,29 1,51 2,75	MT MDO MDO MDO MDO ---
	<b>A R I P O R T A R E</b>			161,51	

Num.Ord. TARIFFA	DESCRIZIONE DELLE VOCI E DEGLI ELEMENTI	Quantità	IMPORTI		R.
			unitario	TOTALE	
	<b>R I P O R T O</b>			161,51	
	ULTERIORI INFORMAZIONI - Oneri sicurezza afferenti l'impresa compresi nelle Spese Generali euro 0.35 - Incidenza Manodopera 15.07  Sommano euro Spese Generali 15.00% * (161.51) euro  Sommano euro Utili Impresa 10% * (185.74) euro  <b>T O T A L E euro / metri cubi</b>			161,51 24,23 185,74 18,57 <b>204,31</b>	
Nr. 27 PF.0009.0005 .0003	FORNITURA E POSA IN OPERA DI CORDA DI RAME NUDA sezione 35 mmq. Dato in opera esclusi gli oneri relativi allo scavo, alla formazione del letto di posa, rinfianchi ed al rinterro del cavo. <b>E L E M E N T I :</b> (E) [PR.0042.0011.0003] CORDA DI RAME NUDA sezione 35 mmq. Fornita a pie' d'opera. cadauno (E) [RU.0001.0001.0002] OPERAIO QUALIFICATO (Media Regionale) ora (E) [RU.0001.0001.0003] OPERAIO COMUNE (Media Regionale) ora (E) [AT.0005.0016.0003] AUTOCARRO RIBALTABILE trilaterale, compresi conducente, cons ... ora ULTERIORI INFORMAZIONI - Oneri sicurezza afferenti l'impresa compresi nelle Spese Generali euro 0.01 - Incidenza Manodopera 23.23  Sommano euro Spese Generali 15.00% * (6.70) euro  Sommano euro Utili Impresa 10% * (7.71) euro  <b>T O T A L E euro / metri</b>	1,000 0,054 0,004 0,002	5,05 26,48 23,81 60,92	5,05 1,43 0,10 0,12  6,70 1,01 7,71 0,77 <b>8,48</b>	MT MDO MDO ---
Nr. 28 PF.0009.0006 .0038	FORNITURA E POSA IN OPERA Cavo multipolare FG16OR16 0,6/1kV per energia isolato in gomma etilenpropilenica ad alto modulo di qualità G16, sotto guaina di PVC, con particolari carat ... aria libera, in tubo o canaletta o sistemi similari. Ammessa anche la posa interrata. (rif. CEI 20-67) Sezione 2x1,5 mmq <b>E L E M E N T I :</b> (E) [PR.0042.0038.0001] Cavo multipolare per energia FG16OR16 0,6/1kV isolato in gom ... metri (E) [RU.0001.0001.0002] OPERAIO QUALIFICATO (Media Regionale) ora (E) [RU.0001.0001.0003] OPERAIO COMUNE (Media Regionale) ora ULTERIORI INFORMAZIONI - Oneri sicurezza afferenti l'impresa compresi nelle Spese Generali euro 0.01 - Incidenza Manodopera 52.66  Sommano euro Spese Generali 15.00% * (3.27) euro  Sommano euro Utili Impresa 10% * (3.76) euro  <b>T O T A L E euro / metri</b>	1,020 0,050 0,027	1,28 26,48 23,81	1,31 1,32 0,64  3,27 0,49 3,76 0,38 <b>4,14</b>	MT MDO MDO
Nr. 29 PF.ANA.001. 002	Fornitura e posa in opera entro il Quadro delle sotto elencate apparecchiature necessarie per l'analisi dei parametri elettrici relativi ad un sistema di telecontrollo che sfrutti ... ma esistente di tutti nuovi dispositivi di diagnostica installati sul corpo illuminante ed il collaudo del sistema. <b>E L E M E N T I :</b> (E) [RU.0001.0001.0001] OPERAIO SPECIALIZZATO (Media Regionale) ora (E) [RU.0001.0001.0002] OPERAIO QUALIFICATO (Media Regionale) ora (E) [RU.0001.0001.0003] OPERAIO COMUNE (Media Regionale) ora (E) [PR.ELE.002.001] Modulo Registratore Eventi per l'acquisizione registrazione ... cadauno (E) [PR.ELE.002.002] Analizzatore di rete per lettura dei parametri elettrici pri ... cadauno (E) [PR.ELE.002.003] Trasformatore Amperometrico a cavo passante in classe 3 1VA ... cadauno	4,000 4,000 4,000 1,000 1,000 3,000	28,59 26,48 23,81 360,00 480,00 42,00	114,36 105,92 95,24 360,00 480,00 126,00	MDO MDO MDO --- --- ---
	<b>A R I P O R T A R E</b>			1'281,52	

Num.Ord. TARIFFA	DESCRIZIONE DELLE VOCI E DEGLI ELEMENTI	Quantità	I M P O R T I		R.
			unitario	TOTALE	
	<b>R I P O R T O</b>			1'281,52	
	(L) oneri di incidenza quota parte armadio corpo	1,000	120,00	120,00	
	(L) attività di cablaggio software e collaudo del sistema corpo	1,000	500,00	500,00	
	Sommano euro			1'901,52	
	Spese Generali 15.00% * (1 901.52) euro			285,23	
	Sommano euro			2'186,75	
	Utili Impresa 10% * (2 186.75) euro			218,68	
	<b>T O T A L E euro / cadauno</b>			2'405,43	
Nr. 30 SL.0002.0016 .0004	AUTOCARRO RIBALTABILE trilaterale, compresi conducente, consumi, manutenzione, assicurazione e bollo, della portata utile fino a: 8,0 t <b>E L E M E N T I :</b> (E) [PR.0001.0002.0002] GASOLIO per autotrazione, alla pompa litri (E) [PR.0001.0008.0002] LUBRIFICANTI E PNEUMATICI, a stima cadauno (E) [PR.0001.0009.0002] RICAMBI, a stima cadauno (E) [PR.0001.0009.0003] Incidenza percentuale sul costo orario del MEZZO a nolo, rel ... percentuale per ora (E) [PR.0001.0013.0020] AUTOCARRO RIBALTABILE trilaterale, esclusi conducente, consu ... ora (E) [RU.0001.0001.0001] OPERAIO SPECIALIZZATO (Media Regionale) ora (E) [RU.0001.0001.0001] OPERAIO SPECIALIZZATO (Media Regionale) ora (E) [RU.0001.0001.0002] OPERAIO QUALIFICATO (Media Regionale) ora ULTERIORI INFORMAZIONI - Oneri sicurezza afferenti l'impresa compresi nelle Spese Generali euro 0.13 - Incidenza Manodopera 45.47	10,920 1,810 0,930 0,260 1,000 1,000 0,030 0,030	1,57 1,05 1,05 1,05 7,94 28,59 28,59 26,48	17,14 1,90 0,98 0,27 7,94 28,59 0,86 0,79	MT MT MT MT MT MDO MDO MDO
	Sommano euro			58,47	
	Spese Generali 15.00% * (58.47) euro			8,77	
	Sommano euro			67,24	
	Utili Impresa 10% * (67.24) euro			6,72	
	<b>T O T A L E euro / ora</b>			73,96	
Nr. 31 SL.0010.0001 .0003	POZZETTO prefabbricato SERIE NORMALE in cls.vibrato, senza sifone e senza copertina, dim.interne 50x50x50 <b>E L E M E N T I :</b> (E) [PR.0010.0001.0003] POZZETTO prefabbricato in cls.vibrato, senza sifone e senza ... cadauno (E) [RU.0001.0001.0003] OPERAIO COMUNE (Media Regionale) ora (E) [AT.0005.0016.0008] Macchinario per trasporto materie - AUTOGRU' RIBALTABILE TR ... ora (E) [AT.0005.0016.0008] Macchinario per trasporto materie - AUTOGRU' RIBALTABILE TR ... ora ULTERIORI INFORMAZIONI - Oneri sicurezza afferenti l'impresa compresi nelle Spese Generali euro 0.12 - Incidenza Manodopera 23.63	1,000 0,100 0,350 0,050	27,97 23,81 65,20 65,20	27,97 2,38 22,82 3,26	MT MDO --- ---
	Sommano euro			56,43	
	Spese Generali 15.00% * (56.43) euro			8,46	
	Sommano euro			64,89	
	Utili Impresa 10% * (64.89) euro			6,49	
	<b>T O T A L E euro / cadauno</b>			71,38	
	----- ----- ----- ----- ----- -----				
	<b>A R I P O R T A R E</b>				



Num.Ord. TARIFFA	DESCRIZIONE DELLE VOCI E DEGLI ELEMENTI	Quantità	I M P O R T I		R.
			unitario	TOTALE	
<b>R I P O R T O</b>					
<b><u>COSTI ELEMENTARI</u></b>					
Nr. 32 AT.0005.000 1.0002	MACCHINARIO VARIO già esistente in cantiere VIBRATORE ad ago a immersione per calcestruzzi euro / ora			2,75	---
Nr. 33 AT.0005.000 1.0012	SEGA A DISCO, SEMOVENTE, PER TAGLIO DI PAVIMENTAZIONI IN ASFALTO O CALCESTRUZZO, con profondità di taglio fino a 18 cm, compreso operatore, consumo dischi, carburanti e lubrificanti euro / ora			41,90	---
Nr. 34 AT.0005.000 3.0005	AUTOGRU TELESCOPICA AUTOCARRATA compresi il conducente/operatore, consumi di carburante e lubrificanti, ricambi, manutenzione, assicurazione e bollo con braccio fino a 22 m e portata 20 t euro / ora			81,24	---
Nr. 35 AT.0005.001 3.0001	Macchinario per movimento materie e scavi - MINIESCAVATORE CINGOLATO già esistente in cantiere, compresi l'operatore, i consumi di carburante, lubrificanti e ricambi, la manutenzione e l'assicurazione (potenza HP 54) peso 60 q.li euro / ora			68,34	---
Nr. 36 AT.0005.001 3.0003	Macchinario per movimento materie e scavi - ESCAVATORE CINGOLATO già esistente in cantiere, compresi l'operatore, i consumi di carburante, lubrificanti e ricambi, la manutenzione e l'assicurazione (potenza HP 122) peso 150 q.li euro / ora			86,43	---
Nr. 37 AT.0005.001 3.0012	Macchinario per movimento materie e scavi - PALA CARICATRICE GOMMATA già esistente in cantiere, compresi l'operatore e i consumi di carburante, lubrificanti, ricambi, manutenzione e assicurazione (potenza HP 72) peso 55 q.li benna da 1.00 mc euro / ora			69,42	---
Nr. 38 AT.0005.001 3.0013	Macchinario per movimento materie e scavi - PALA CARICATRICE GOMMATA già esistente in cantiere, compresi l'operatore e i consumi di carburante, lubrificanti, ricambi, manutenzione e assicurazione (potenza HP 101) peso 95 q.li benna da 1.50 mc euro / ora			75,68	---
Nr. 39 AT.0005.001 5.0001	Macchinario per lavori stradali - RULLO COMPRESSORE già esistente in cantiere, compresi l'operatore e i consumi di carburante, lubrificanti, ricambi, manutenzione e assicurazione tipo TANDEM STATICO A DOPPIA TRAZIONE HP 9, peso Kg.500 euro / ora			47,05	---
Nr. 40 AT.0005.001 5.0003	Macchinario per lavori stradali - RULLO COMPRESSORE già esistente in cantiere, compresi l'operatore e i consumi di carburante, lubrificanti, ricambi, manutenzione e assicurazione tipo TANDEM VIBRANTE A DOPPIA TRAZIONE, HP 44, peso Kg.5000 euro / ora			55,87	---
<b>A R I P O R T A R E</b>					

Num.Ord. TARIFFA	DESCRIZIONE DELLE VOCI E DEGLI ELEMENTI	Quantità	I M P O R T I		R.
			unitario	TOTALE	
R I P O R T O					
Nr. 41 AT.0005.001 5.0006	Macchinario per lavori stradali - VIBROFINITRICE CINGOLATA per stesa di sovrastutture stradali, avente larghezza max di stesa, con estensori idraulici, di m 4.65, capacità della t... compresi gli operatori, i consumi di carburanti e lubrificanti, i ricambi e gli oneri di manutenzione, e l'assicurazione		euro / ora	121,80	---
Nr. 42 AT.0005.001 6.0001	AUTOCARRO RIBALTABILE trilaterale, compresi conducente, consumi, manutenzione, assicurazione e bollo, della portata utile fino a: 1,5 t		euro / ora	49,10	---
Nr. 43 AT.0005.001 6.0003	AUTOCARRO RIBALTABILE trilaterale, compresi conducente, consumi, manutenzione, assicurazione e bollo, della portata utile fino a: 8,0		euro / ora	60,92	---
Nr. 44 AT.0005.001 6.0005	Macchinario per trasporto materie - AUTOCARRO RIBALTABILE trilaterale, compresi conducente, consumi, manutenzione, assicurazione e bollo, della portata utile fino a: 30,0 t		euro / cal	84,94	---
Nr. 45 AT.0005.001 6.0008	Macchinario per trasporto materie - AUTOGRU' RIBALTABILE TRILATERALE, compreso l'impiego della gru nelle operazioni di carico e scarico e compreso il conducente/ manovratore, consumi, manutenzione e assicurazione, della portata utile fino a: 8,0 t		euro / ora	65,20	---
Nr. 46 PR.0001.000 2.0002	GASOLIO per autotrazione, alla pompa		euro / litri	1,57	MT
Nr. 47 PR.0001.000 5.0002	CONFERIMENTO A DISCARICA AUTORIZZATA DI MATERIALE COD. CER. 17 01 01 - Cemento		euro / tonnellate	12,60	MT
Nr. 48 PR.0001.000 8.0002	LUBRIFICANTI E PNEUMATICI, a stima		euro / cadauno	1,05	MT
Nr. 49 PR.0001.000 9.0002	RICAMBI, a stima		euro / cadauno	1,05	MT
Nr. 50 PR.0001.000 9.0003	Incidenza percentuale sul costo orario del MEZZO a nolo, relativo alle assicurazioni obbligatorie, bolli tasse etc.		euro / percentuale per ora	1,05	MT
Nr. 51 PR.0001.001 3.0020	AUTOCARRO RIBALTABILE trilaterale, esclusi conducente, consumi, manutenzione, ma compresi assicurazione e bollo, della portata utile fino a: 8,0 t		euro / ora	7,94	MT
Nr. 52 PR.0001.001 4.0001	IMPIEGO DI PICCOLE ATTREZZATURE DI CANTIERE a corpo		euro / cadauno	0,01	MT
Nr. 53 PR.0001.001 4.0003	ACCESSORI E MATERIALI COMPLEMENTARI, a corpo		euro / cadauno	0,01	MT
Nr. 54 PR.0001.001 4.0004	ACCESSORI E MATERIALI COMPLEMENTARI, a corpo		euro / cadauno	1,05	MT
Nr. 55	SABBIA DI CAVA NON LAVATA (0-12)				
A R I P O R T A R E					

Num.Ord. TARIFFA	DESCRIZIONE DELLE VOCI E DEGLI ELEMENTI	Quantità	IMPORTI		R.
			unitario	TOTALE	
	R I P O R T O				
PR.0002.000 1.0003 Nr. 56	A prestazione garantita - CALCESTRUZZO	euro / metri cubi		14,69	MT
PR.0005.000 1.0002	PRECONFEZIONATO A PRESTAZIONE GARANTITA PER OPERE NON STRUTTURALI, CLASSE DI CONSISTENZA S4, con dimensione massima dell'aggregato inerte ... onamento; con resistenza caratteristica RCK pari a 10 N/mm <sup>2</sup> a norma UNI EN 206:2021 e Linee Guida Consiglio Sup. LLPP	euro / metri cubi		119,18	---
Nr. 57 PR.0005.000 1.0003	CALCESTRUZZO PRECONFEZIONATO A PRESTAZIONE GARANTITA PER OPERE NON STRUTTURALI, CLASSE DI CONSISTENZA S4, con dimensione massima dell'aggregato inerte di 31,5 mm (Dmax 31,5), confe ... onfezionamento; con resistenza caratteristica RCK pari a 15 N/mm <sup>2</sup> a norma UNI EN 206-1 e Linee Guida Consiglio Sup. LLPP	euro / metri cubi		122,32	MT
Nr. 58 PR.0005.000 2.0001	CALCESTRUZZO PRECONFEZIONATO A DURABILITA' GARANTITA PER OPERE STRUTTURALI, CLASSE DI CONSISTENZA S4, con dimensione massima dell'aggregato inerte di 31,5 mm (Dmax 31,5), confeziona ... anto di confezionamento; con resistenza caratteristica RCK pari a 25 N/mm <sup>2</sup> e classe di esposizione X0 norma UNI EN 206-1	euro / metri cubi		128,10	MT
Nr. 59 PR.0010.000 1.0003	POZZETTO prefabbricato in cls.vibrato, senza sifone e senza copertina, dim.interne 50x50x50	euro / cadauno		27,97	MT
Nr. 60 PR.0010.000 1.0004	Chiusino di ispezione per carreggiata stradale in Ghisa lamellare UNI ISO 185, costruito secondo le norme UNI EN 124 classe D 400 (carico di rottura 40 tonnellate), marchiato a ril ... enza (D 400), marchio fabbricante e sigla dell'ente di certificazione, avente Luce netta 400 mm, esterno telaio 500 mm.	euro / cadauno		80,00	MT
Nr. 61 PR.0010.000 2.0003	COPERTINA PREFABBRICATA TRAFFICO LEGGERO IN CLS cm. 60x60x4/5	euro / cadauno		13,34	MT
Nr. 62 PR.0014.000 3.0004	Conglomerato bituminoso a caldo con miscela di aggregati e filler rispondenti alla norma UNI EN 13043:2004, bitume distillato tipo 50-70 o 70-100 rispondente alla norma UNI EN 1259 ... mpresi trasporto, scarico e certificato CE secondo la UNI EN 13108-1:2016. - USURA curva granulometrica continua 0/10 mm	euro / metri cubi		171,70	MT
Nr. 63 PR.0014.000 4.0001	EMULSIONE BITUMINOSA BASICA, al 50%, in fusti	euro / litri		1,56	MT
Nr. 64 PR.0042.000 2.0007	TUBO IN PE CORRUGATO FLESSIBILE PER CAVIDOTTI INTERRATI per la protezione di installazioni elettriche e di tele- comunicazioni, tipo normale, giunzione a bicchiere, resistenza allo schiacciamento 450N, diametro esterno 125, esterno corrugato, interno liscio, a doppia parete. fornito a pie' d'opera.	euro / metri		3,14	MT
Nr. 65 PR.0042.001 1.0003	CORDA DI RAME NUDA sezione 35 mmq. Fornita a pie' d'opera.	euro / cadauno		5,05	MT
Nr. 66 PR.0042.003 7.0002	Cavo unipolare per energia FG16R16 0,6/1kV isolato in gomma etilenpropilenica ad alto modulo di qualità G16, sotto guaina di PVC, con particolari caratteristiche di reazione al fuo ... naletta o sistemi similari. Ammessa anche la posa interrata. (rif. CEI 20-67) Sezione 1x2,5 mmq. Fornito a pie' d'opera.	euro / metri		1,46	MT
Nr. 67 PR.0042.003 7.0003	Cavo unipolare per energia FG16R16 0,6/1kV isolato in gomma etilenpropilenica ad alto modulo di qualità G16, sotto guaina di PVC, con particolari caratteristiche di reazione al fuo ... canaletta o sistemi similari. Ammessa anche la posa interrata. (rif. CEI 20-67) Sezione 1x4 mmq. Fornito a pie' d'opera.	euro / metri		1,62	MT
Nr. 68 PR.0042.003 7.0004	Cavo unipolare per energia FG16R16 0,6/1kV isolato in gomma etilenpropilenica ad alto modulo di qualità G16, sotto guaina di PVC, con particolari caratteristiche di reazione al fuo ... canaletta o sistemi similari. Ammessa anche la posa interrata. (rif. CEI 20-67) Sezione 1x6 mmq. Fornito a pie' d'opera.	euro / metri		1,68	MT
	A R I P O R T A R E				

Num.Ord. TARIFFA	DESCRIZIONE DELLE VOCI E DEGLI ELEMENTI	Quantità	IMPORTI		R.
			unitario	TOTALE	
<b>R I P O R T O</b>					
Nr. 69 PR.0042.003 7.0005	Cavo unipolare per energia FG16R16 0,6/1kV isolato in gomma etilenpropilenica ad alto modulo di qualità G16, sotto guaina di PVC, con particolari caratteristiche di reazione al fuoco ... analetta o sistemi simili. Ammessa anche la posa interrata. (rif. CEI 20-67) Sezione 1x10 mmq. Fornito a pie' d'opera. euro / metri			2,69	MT
Nr. 70 PR.0042.003 7.0006	Cavo unipolare per energia FG16R16 0,6/1kV isolato in gomma etilenpropilenica ad alto modulo di qualità G16, sotto guaina di PVC, con particolari caratteristiche di reazione al fuoco ... analetta o sistemi simili. Ammessa anche la posa interrata. (rif. CEI 20-67) Sezione 1x16 mmq. Fornito a pie' d'opera. euro / metri			3,90	MT
Nr. 71 PR.0042.003 8.0001	Cavo multipolare per energia FG16OR16 0,6/1kV isolato in gomma etilenpropilenica ad alto modulo di qualità G16, sotto guaina di PVC, con particolari caratteristiche di reazione al fuoco ... analetta o sistemi simili. Ammessa anche la posa interrata. (rif. CEI 20-67) Sezione 2x1,5 mmq. Fornito a pie'd'opera. euro / metri			1,28	MT
Nr. 72 PR.0049.000 2.0009	Palo in acciaio ottenuto mediante procedimento di laminazione a caldo, da tubi in acciaio S275JR UNI EN 10025 saldati E.R.W. UNI 7091/72. Laminazione del tipo automatico a controllo ... 65 mm; •Altezza Totale 8800 mm; •Altezza Fuori terra 8000 mm; •Interramento 800 mm; •Conicità 9,45 per mille. euro / cadauno			240,45	MT
Nr. 73 PR.0049.000 2.0014.CI	Braccio singolo con attacco al palo a bicchiere, realizzato con tubo S235JR UNI EN 10025, Diametro 60 mm, altezza 2000 mm, sbraccio 2500 mm, raggio di curvatura 500 mm e inclinazione 15°, zincato a caldo secondo UNI EN ISO 1461. euro / cadauno			84,00	MT
Nr. 74 PR.0049.000 2.0014.CIb	Braccio singolo con attacco al palo a bicchiere, realizzato con tubo S235JR UNI EN 10025, Diametro 60 mm, altezza 2000 mm, sbraccio 2000 mm, raggio di curvatura 500 mm e inclinazione 15°, zincato a caldo secondo UNI EN ISO 1461. euro / cadauno			70,00	MT
Nr. 75 PR.0049.000 2.0014.CIc	Braccio singolo con attacco al palo a bicchiere, realizzato con tubo S235JR UNI EN 10025, Diametro 60 mm, altezza 2000 mm, sbraccio 1500 mm, raggio di curvatura 500 mm e inclinazione 15°, zincato a caldo secondo UNI EN ISO 1461. euro / cadauno			65,00	MT
Nr. 76 PR.0049.000 4.0022	Apparecchio illuminante a LED, di potenza >= 90 Watt, con flusso luminoso non inferiore a 15000 lumen. Corpo e copertura in pressofusione di alluminio, anticorrosione a basso contenuto di sali ... amento dei cavi dell'alimentazione e derivazione di 4 cavi da 4 mmq, completa di fusibili rapidi da 4A su ciascuna fase euro / cadauno			280,00	---
Nr. 77 PR.ELE.001.0 01	Modulo di comando/controllo quadro, per la gestione delle linee e dei corpi illuminanti a Led mediante tecnologia Powerline (onde convogliate) configurabile localmente e da remoto ... rammazioni. Accensione/spengimento impianti attraverso l'orologio astronomico. Dimensioni compatibile con n°9 moduli DIN euro / cadauno			1'800,00	---
Nr. 78 PR.ELE.001.0 02	Modulo Alimentatore per del Modulo di comando/controllo quadro con protezione termica incorporata. Dimensioni compatibile con n°4 moduli DIN euro / cadauno			132,00	---
Nr. 79 PR.ELE.001.0 03	Modulo per comunicazione Power Line verso dispositivi di controllo/comando lampada per il controllo e gestione della presenza di tensione su linea trifase più neutro, gestito dall' ... in grado di controllare sino a 1.022 moduli di comando e controllo lampada. Dimensioni compatibile con n°2 moduli DIN; euro / cadauno			300,00	---
Nr. 80 PR.ELE.001.0 04	Modulo per comunicazione GSM/GPRS per la trasmissione del flusso dati di controllo al sistema di supervisione remoto - misurazione, sicurezza e segnalazione - in grado di comunicare ... connessione su rete che non assegna un indirizzo IP univoco al modem GPRS. Dimensioni compatibile con n°1 modulo DIN euro / cadauno			360,00	---
<b>A R I P O R T A R E</b>					

Num.Ord. TARIFFA	DESCRIZIONE DELLE VOCI E DEGLI ELEMENTI	Quantità	I M P O R T I		R.
			unitario	TOTALE	
<b>R I P O R T O</b>					
Nr. 81 PR.ELE.001.0 05	Filtro capacitivo antidisturbo - accoppiatore trifase - sulla linea di comunicazione Power Line; Dimensioni compatibile con n°2 moduli DIN; euro / cadauno			84,00	---
Nr. 82 PR.ELE.001.0 06	Filtro induttivo elimina banda su PowerLine da inserire in serie sulla fase di alimentazione delle singole Lampade. Carico min 30A. Dimensioni compatibile con n°2 moduli DIN euro / cadauno			96,00	---
Nr. 83 PR.ELE.001.0 07	Kit di Protezione Linea costituito da n° 2 Relè doppio contatto NA portata 16A; - n° 1 Interruttore Magneto Termico 4P-10A C6 10kA; - n° 2 Selettori Man/Auto doppio contatto euro / corpo			540,00	---
Nr. 84 PR.ELE.002.0 01	Modulo Registratore Eventi per l'acquisizione registrazione dei parametri elettrici di moduli analizzatori di rete (wattmetri, centrali meteo etc..) gestito dal Modulo di comando/co ... Collegamento Modulo di comando/controllo quadro: mediante cavo a 8 poli RJ45; Dimensioni compatibile con n°2 moduli DIN euro / cadauno			360,00	---
Nr. 85 PR.ELE.002.0 02	Analizzatore di rete per lettura dei parametri elettrici principali e contatore di energia per una linea trifase. Adatto per utilizzo in impianti di Pubblica Illuminazione. Da inst ... ciata al conteggio dell'energia attiva consumata (1 impulso = x kWh) da montare su guida DIN o in versione da pannello. euro / cadauno			480,00	---
Nr. 86 PR.ELE.002.0 03	Trasformatore Amperometrico a cavo passante in classe 3 1VA, diametro foro 23 mm. Versione da 50A/ 5A. euro / cadauno			42,00	---
Nr. 87 PR.ELE.003.0 01	Modulo di diagnostica, comando ON/OFF e dimming per lampade a Led con potenza fino a 400W equipaggiate con reattore elettronico standard 1-10V e DALI (Xtreem). Comunicazione Powerline con protocollo 1.024, avente Grado di protezione IP65, IP20 su morsetti. euro / cadauno			144,00	---
Nr. 88 PR.ELE.003.0 02	Armadio realizzato con due vani apparecchiature integrati in unica struttura di sostegno separati da setto intermedio. Altezze di ingombro: 1840mm profondità: 460mm, Tensione nomi ... erruttore Quadripolare 10A (I3, I4, I5: Interruttori sezionamento Linee); n° 1 Presa 10A; n° 3 Spie presenza Tensione. euro / cadauno			1'680,00	---
Nr. 89 PR.NOL.003. 001	Nolo Piattaforma aerea euro / h			59,28	NL
Nr. 90 RU.0001.000 1.0001	OPERAIO SPECIALIZZATO (Media Regionale) euro / ora			28,59	MDO
Nr. 91 RU.0001.000 1.0002	OPERAIO QUALIFICATO (Media Regionale) euro / ora			26,48	MDO
Nr. 92 RU.0001.000 1.0003	OPERAIO COMUNE (Media Regionale) euro / ora			23,81	MDO
Nr. 93 RU.0001.000 1.0004	CAPO-SQUADRA (Media Regionale) euro / ora			30,14	MDO
	Data, 13/10/2022				
	<b>Il Tecnico</b>				
	----- ----- ----- ----- -----				
<b>A R I P O R T A R E</b>					