

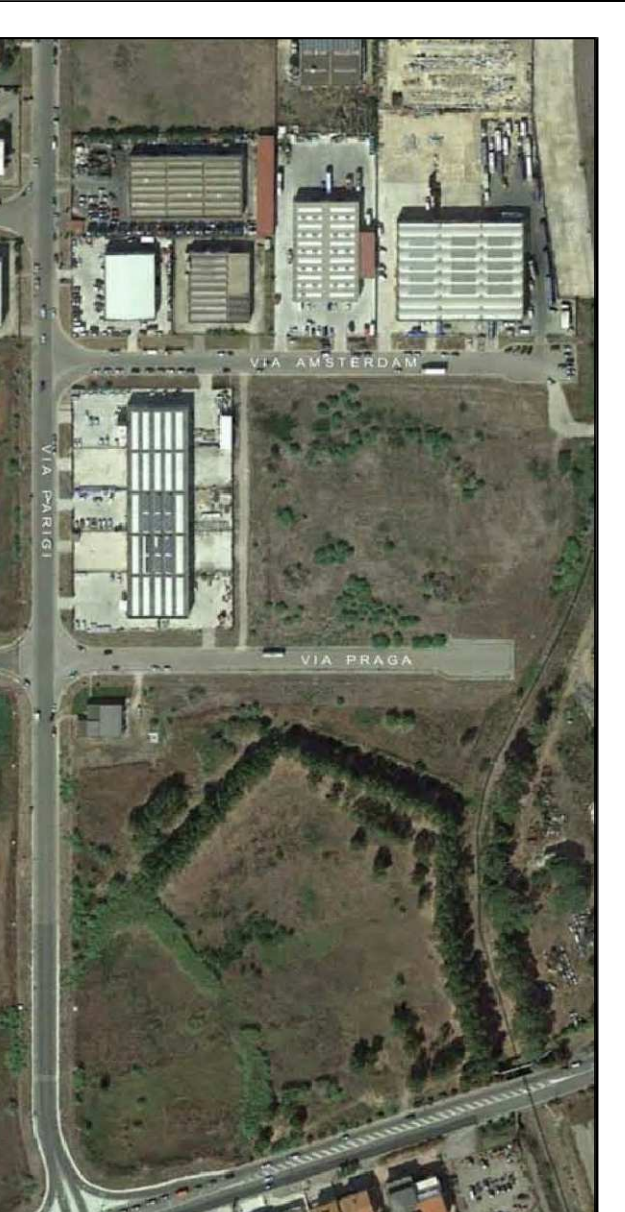
VERIFICA RAPPORTI DI ILLUMINAZIONE
E AREEAZIONE DEI LOCALI DI LAVORO

TIPOLOGIA 1		TIPOLOGIA 2		TIPOLOGIA 3	
LOTTE 1-2-9-10		LOTTE 3-8-13-20		LOTTE 4-5-6-7	
SUPERFICIE COPERTA 241,07 mq		SUPERFICIE COPERTA 241,07 mq		SUPERFICIE COPERTA 241,07 mq	
1) UFFICIO	15,88 mq	15,88 mq	15,88 mq	15,88 mq	15,88 mq
2) DISTRIBUZIONE	2,08 mq	2,08 mq	2,08 mq	2,08 mq	2,08 mq
3) ARCHIVIO	0,88 mq	0,88 mq	0,88 mq	0,88 mq	0,88 mq
4) AMBITO	0,88 mq	0,88 mq	0,88 mq	0,88 mq	0,88 mq
5) WC UOMINI	0,88 mq	0,88 mq	0,88 mq	0,88 mq	0,88 mq
6) WC DONNE	0,88 mq	0,88 mq	0,88 mq	0,88 mq	0,88 mq
7) LABORATORIO	30,30 mq	30,30 mq	30,30 mq	30,30 mq	30,30 mq
8) LABORATORIO	15,88 mq	15,88 mq	15,88 mq	15,88 mq	15,88 mq
9) LABORATORIO	15,88 mq	15,88 mq	15,88 mq	15,88 mq	15,88 mq
10) LABORATORIO	15,88 mq	15,88 mq	15,88 mq	15,88 mq	15,88 mq

* LOCALE DOTATO DI AERAZIONE FORZATA - Ricambio minimo: 12 volumi / ora in aspirazione forzata indifferente a comando automatico adeguatamente temporizzato per assicurare almeno 3 ricambi d'ora per ogni utilizzazione dell'ambiente.

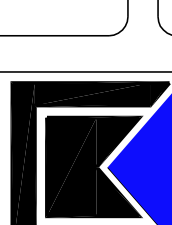
COMUNE DI ORISTANO
COMUNE DI SANTA GIUSTA

REALIZZAZIONE DI UN COMPLESSO
DI EDIFICI PER INSEDIAMENTI
PRODUTTIVI NEL CORPO NORD
DELL'AGGLOMERATO INDUSTRIALE
DI ORISTANO



ELABORATO:
PIANTA COMPARTI "A" e "B"
QUOTA 1,50 m

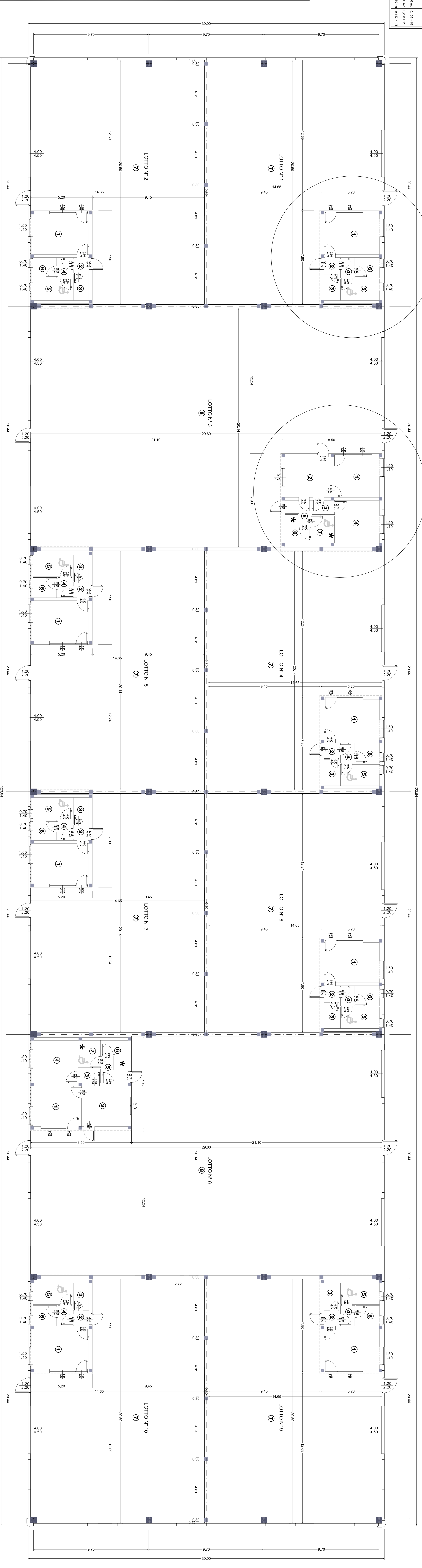
CG/PC
Data: Febbraio 2023
IL PROGETTISTA
IL RESPONSABILE DEL PROCEDIMENTO



CONSORZIO INDUSTRIALE
PROVINCIALE ORISTANESE

DETTAGLIO UFFICI E SERVIZI
LOTTE 1-2-4-5-6-7-9-10

DETTAGLIO UFFICI E SERVIZI
LOTTE 3-8

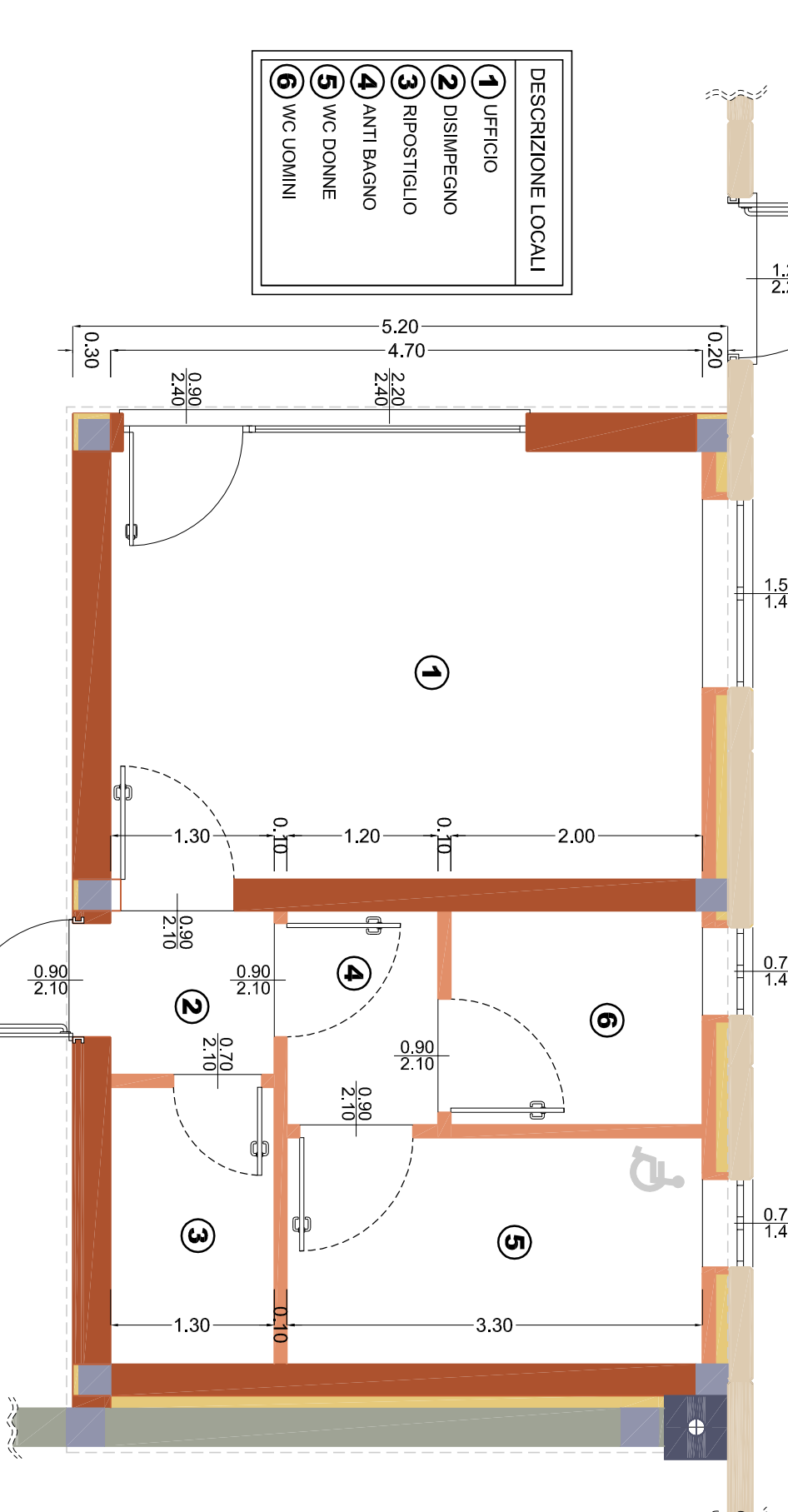


SCALA 1:100



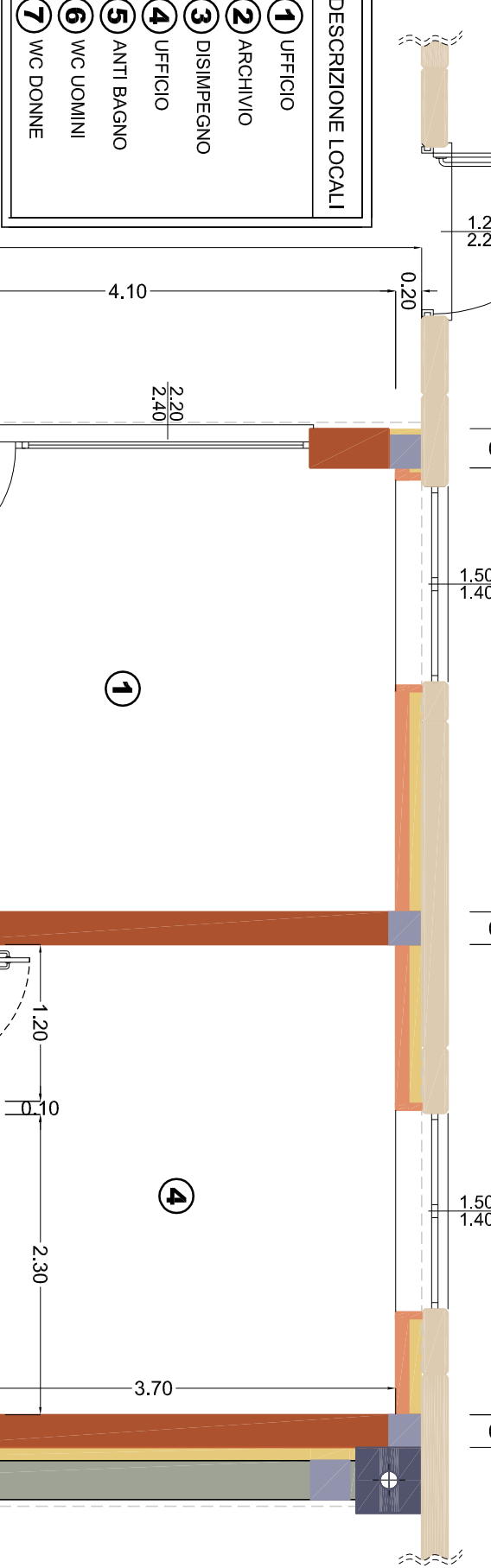
DETTAGLIO UFFICI E SERVIZI
LOTTE 1-2-4-5-6-7-9-10

SCALA 1:50



DETTAGLIO UFFICI E SERVIZI
LOTTE 3-8

SCALA 1:50



PCNN01PE02G004R00