

**COMUNE DI ORISTANO
COMUNE DI SANTA GIUSTA**

**REALIZZAZIONE DI UN COMPLESSO
DI EDIFICI PER INSEDIAMENTI
PRODUTTIVI NEL CORPO NORD
DELL'AGGLOMERATO INDUSTRIALE
DI ORISTANO**



LABORATORIO:
**PARTICOLARI PLINTI
A1 - A7 - D1 - D7**

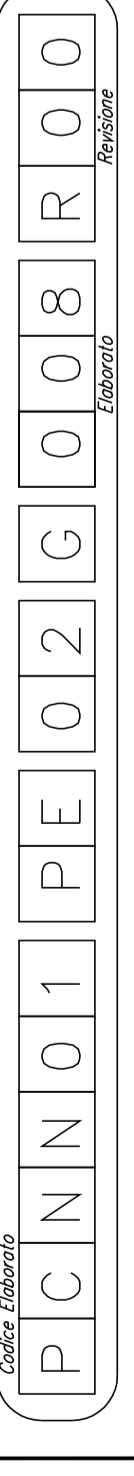
CUP: 986733DA3
Data: Febbraio 2023
SCALA: 1:25

IL PROGETTISTA
(Ing. Agostino Franciosa)

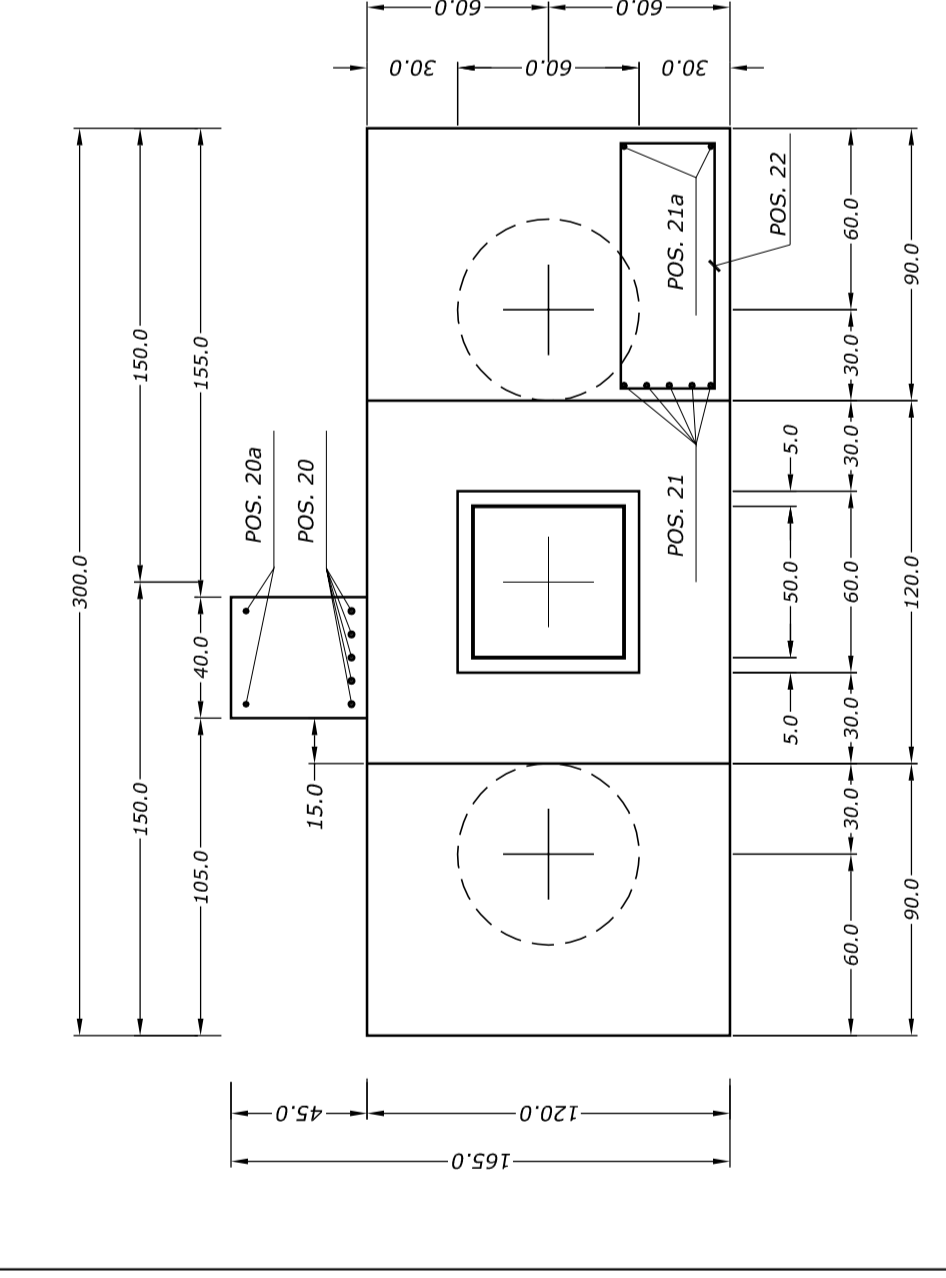
IL RESPONSABILE DEL PROCEDIMENTO
(Ing. Salvatore Biggi)

IL DIRETTORE
(Dot. Marcello Sardu)

**CONSORZIO INDUSTRIALE
PROVINCIALE ORISTANESE**

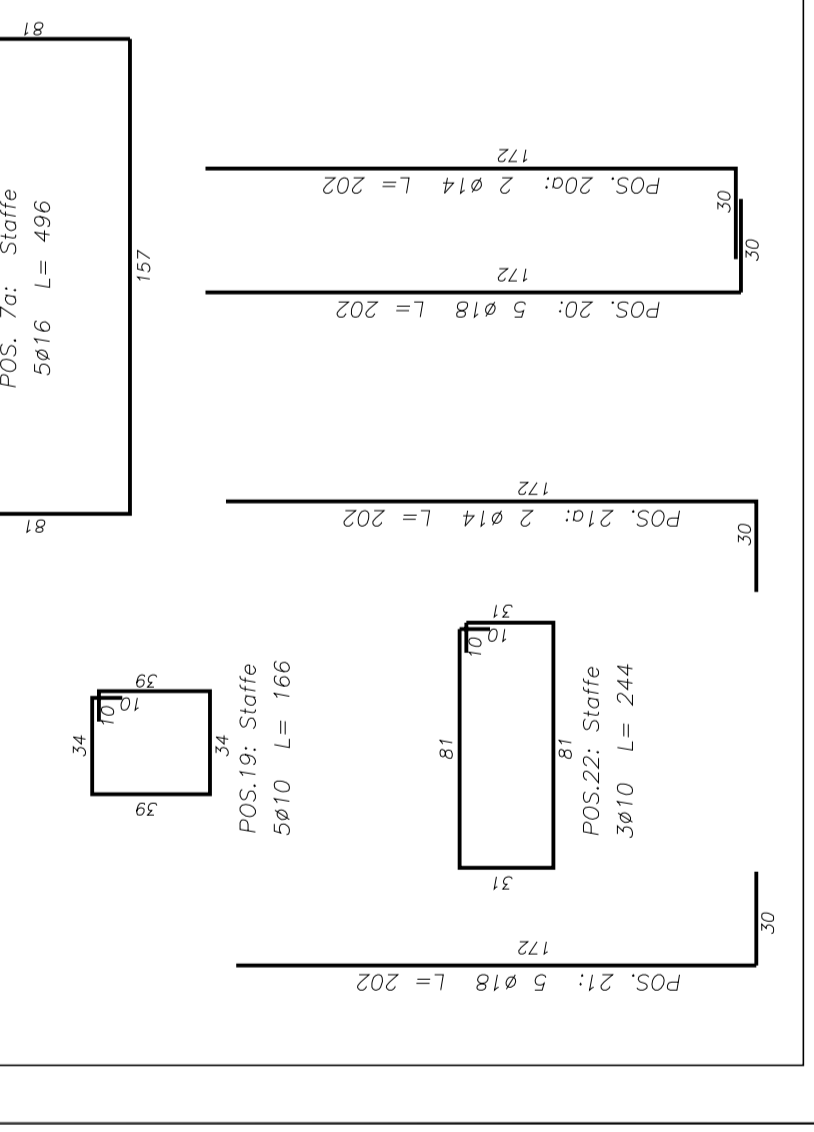


PLINTI A1 - D7 - A7 - D1
pali Ø60 cm a interasse 180 cm, copriferro 5 cm
ricopr. 30 cm spess. plinto 90 cm



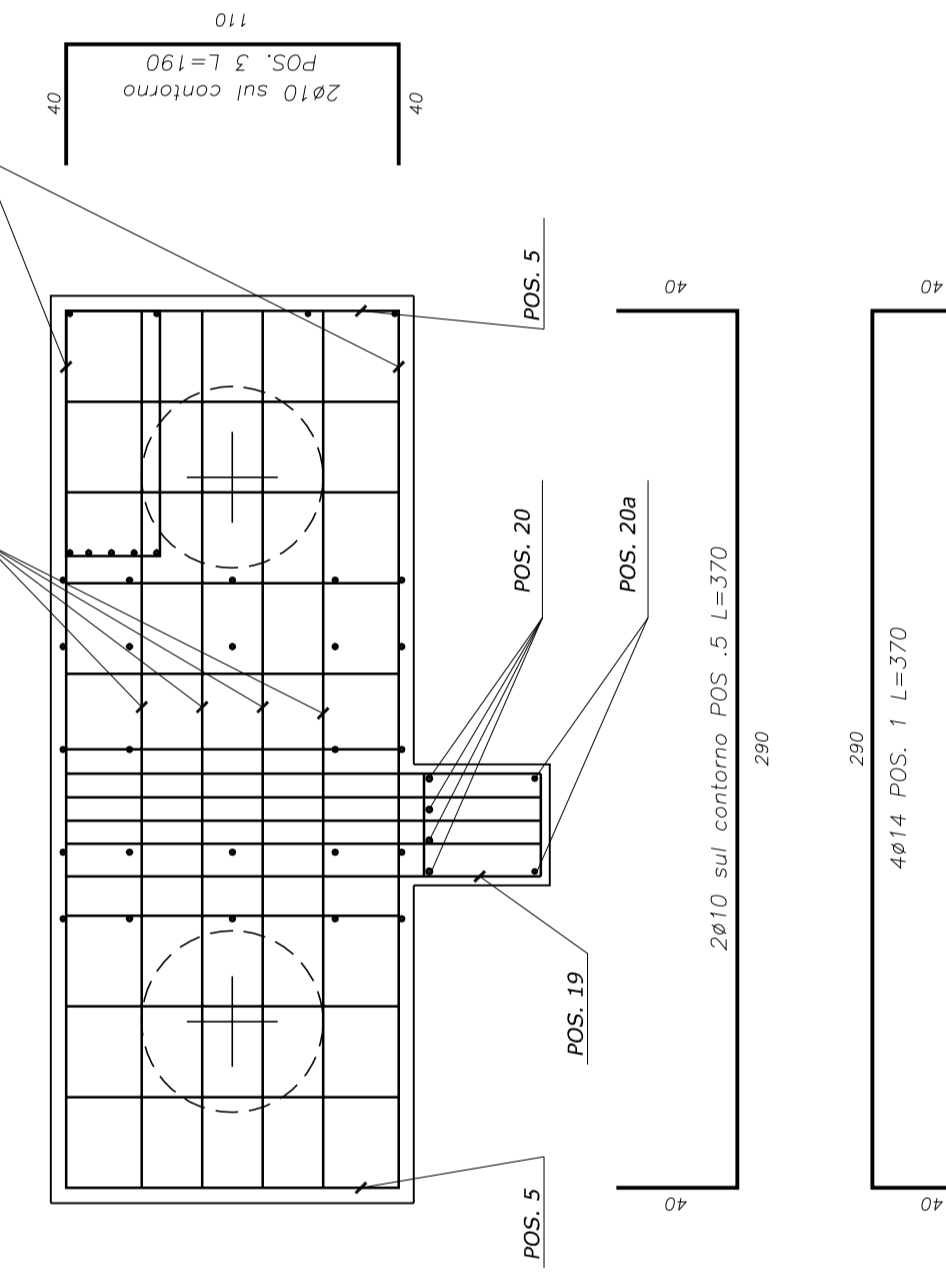
ARMATURA PLINTO:
ACCIAIO B450C
COPRIFERRO 5 cm

**Armatura aggiuntiva
per connessione travi
porta pannello**



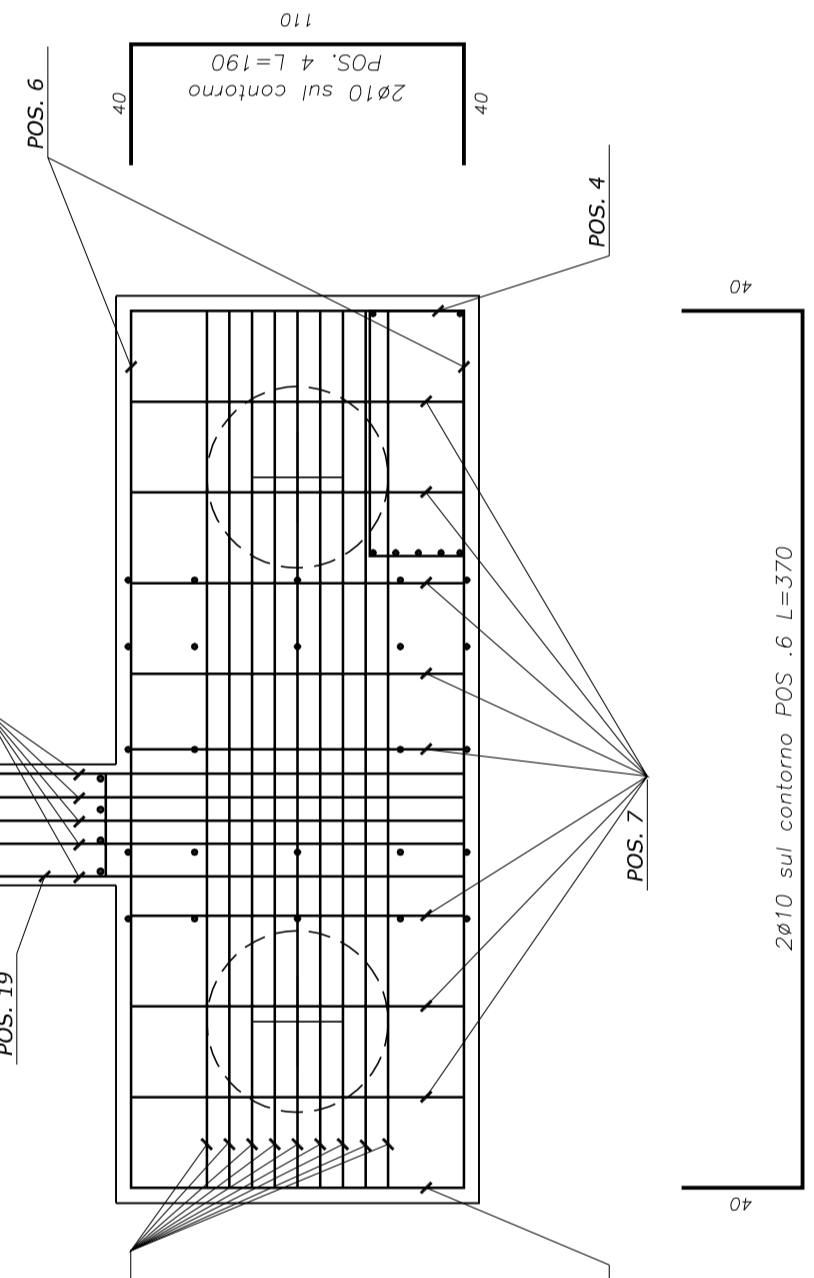
**Calcestruzzo Rck 30 N/mm², per strutture di
fondazione, in classe di esposizione XC2 (UNI
11104), Classe di resistenza C25/30, Classe di
consistenza S4/S5 o slump di riferimento 230 mm ±
30 mm, Dmax 32 mm.**

Sezione A-A

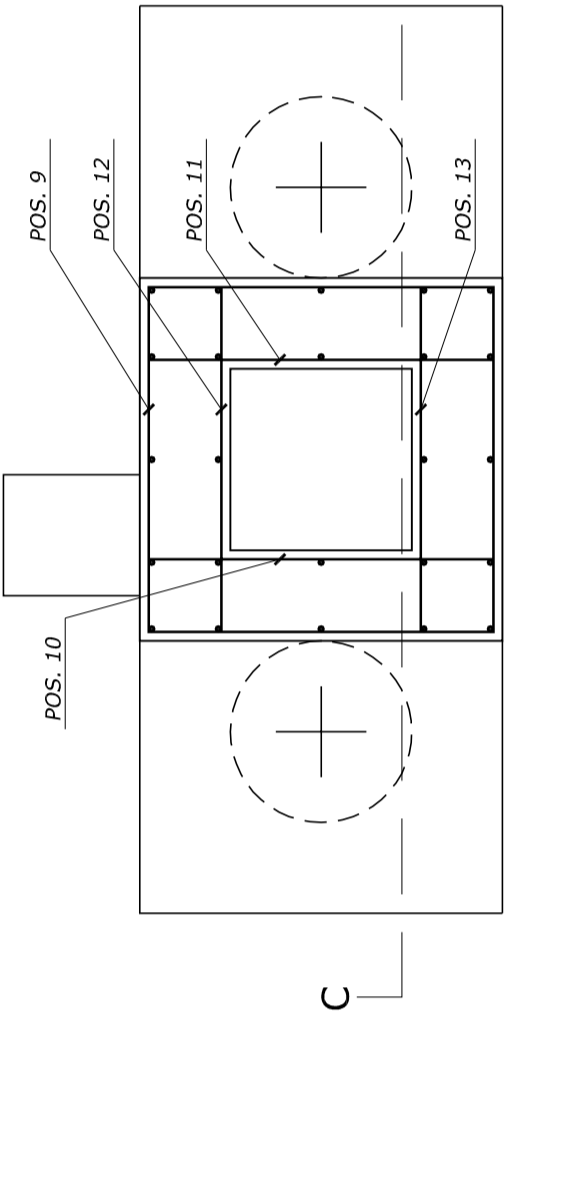


ARMATURA PLINTO:
ACCIAIO B450C
COPRIFERRO 5 cm

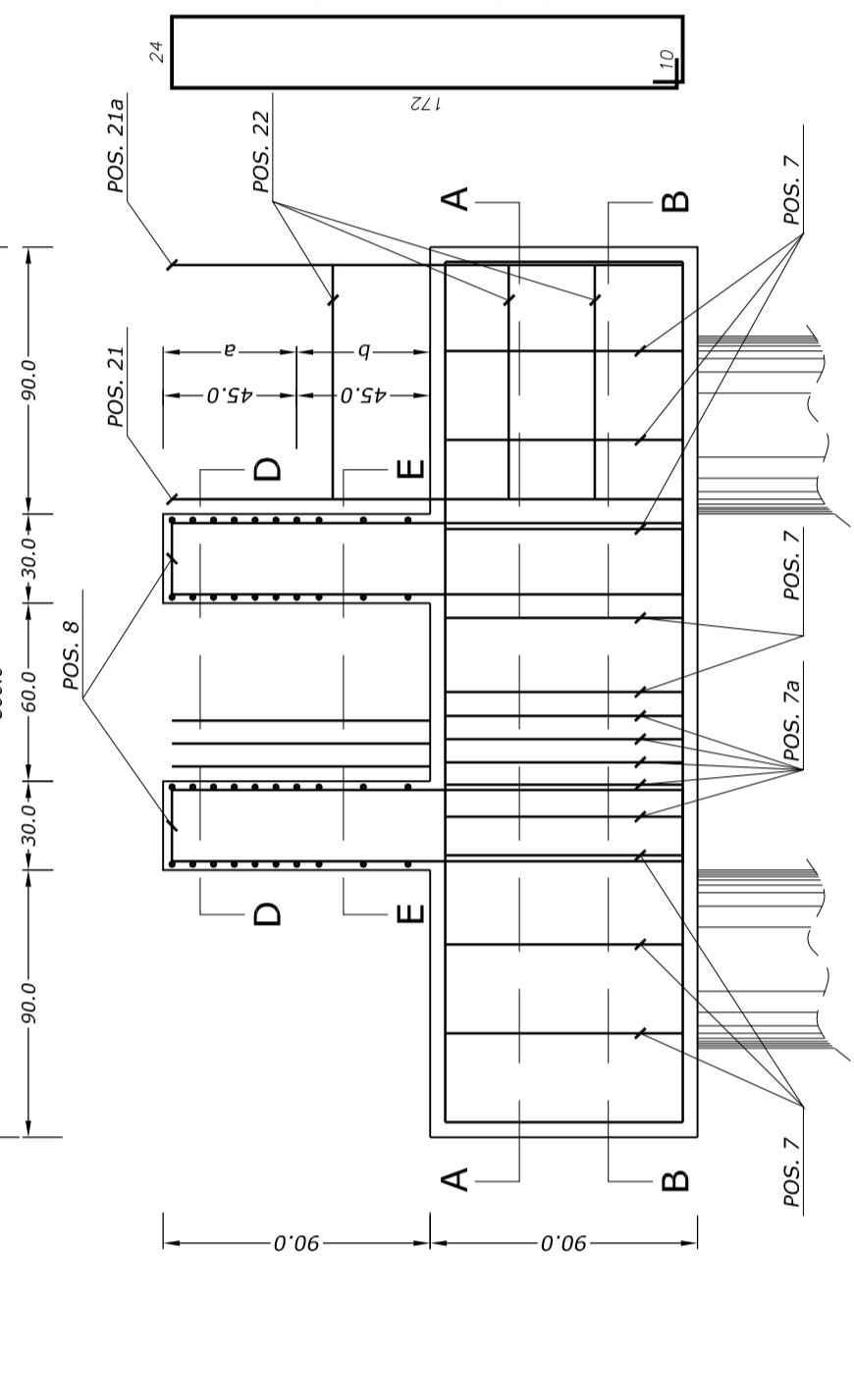
Sezione B-B



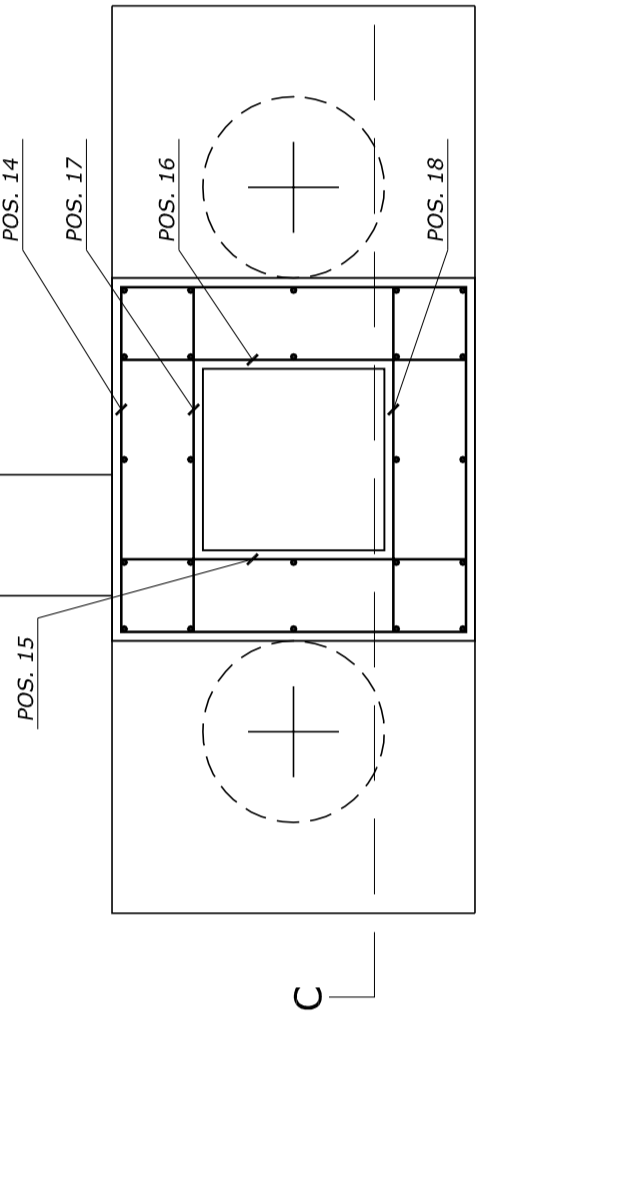
Sezione D-D



Sezione C-C



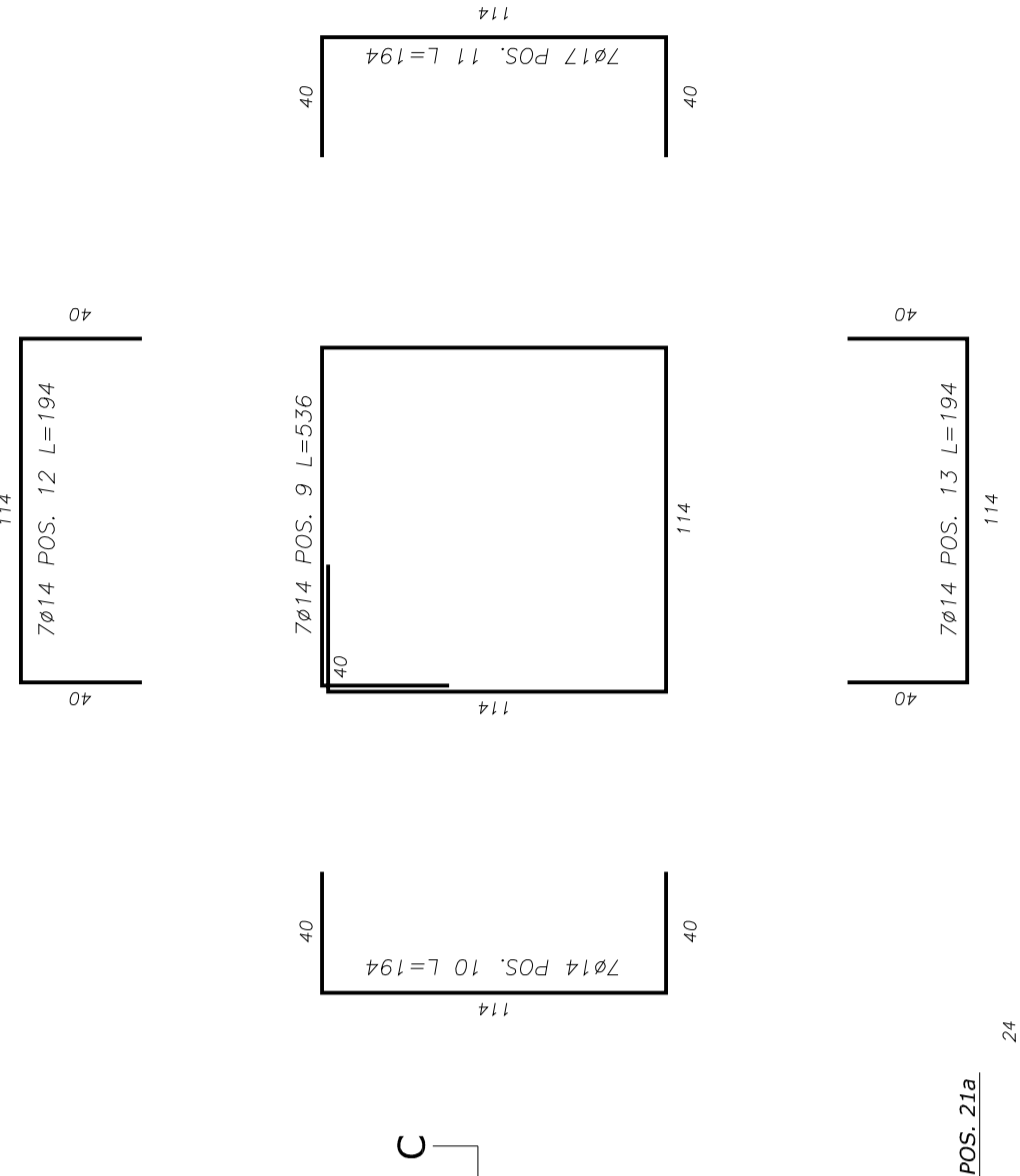
Sezione E-E



PLINTI A1 - D7

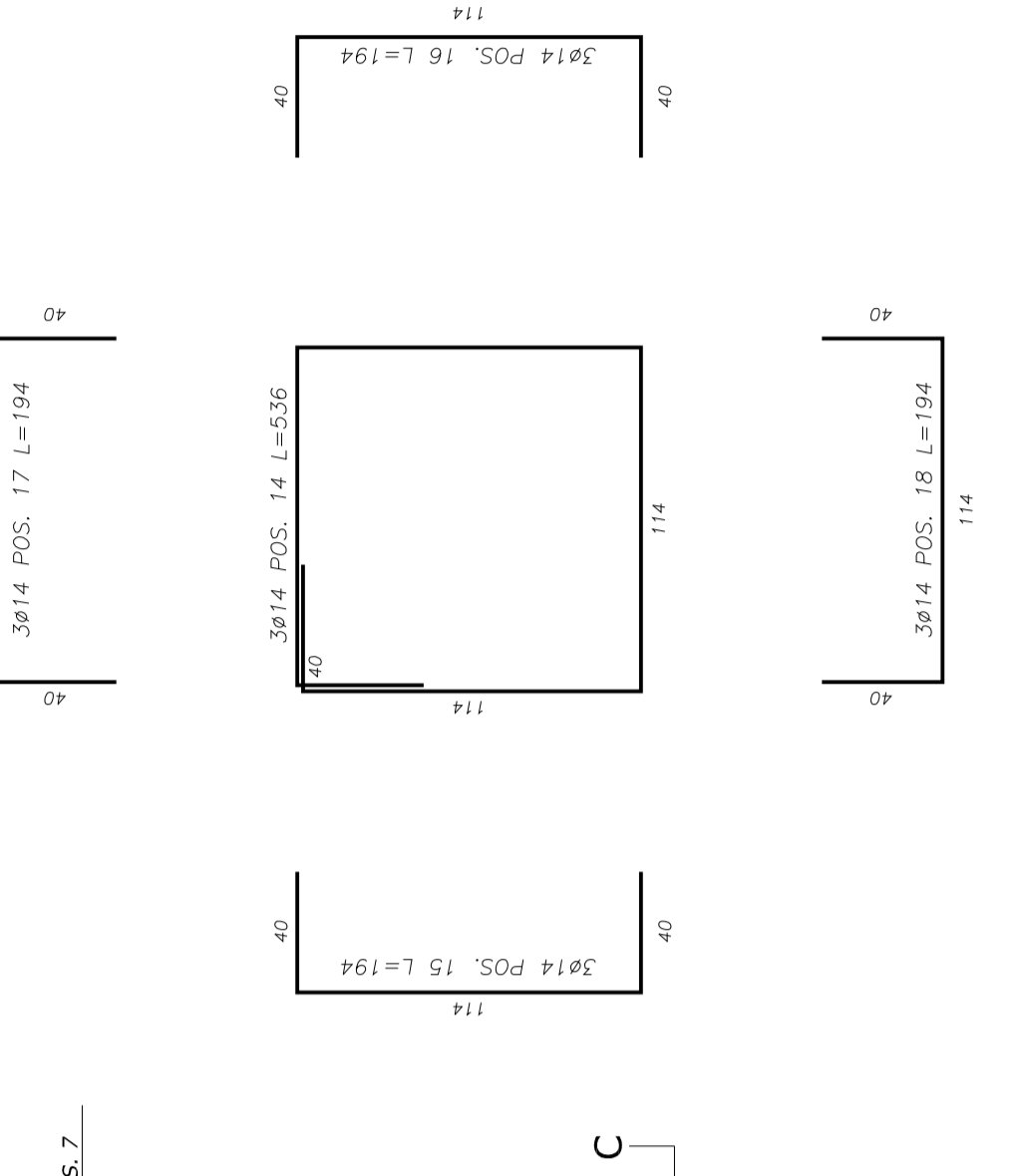
pos.	numero	length	area	area x
1	4	370	4,47	17,88
2	9	414	6,53	58,77
3	2	190	1,17	2,34
4	2	190	1,17	2,34
5	2	370	2,28	4,56
6	2	370	2,28	4,56
7	8	404	24,9	19,94
7a	5	496	7,83	39,13
8	16	412	6,5	7,8
9	7	536	6,47	45,32
10	7	194	2,34	16,4
11	7	194	2,34	16,4
12	7	194	2,34	16,4
13	7	194	2,34	16,4
14	3	536	6,47	19,42
15	3	194	2,34	7,03
16	3	194	2,34	7,03
17	3	194	2,34	7,03
18	3	194	2,34	7,03
19	3	166	1,02	5,12
20	5	202	4,04	20,18
20a	2	202	2,44	4,88
21	5	202	4,04	20,18
21a	2	202	2,44	4,88
22	3	244	1,51	4,52

Armatura zona 'a'



ARMATURA BICCHIERE:
ACCIAIO B450C
COPRIFERRO 3 cm

Armatura zona 'b'



SCALA 1:25