

**REGIONE AUTONOMA DELLA SARDEGNA
Assessorato della Difesa dell'Ambiente**

**IMPIANTO DI TRATTAMENTO RIFIUTI SOLIDI URBANI
E VALORIZZAZIONE RACCOLTE DIFFERENZIATE A
SERVIZIO DELL'AMBITO TERRITORIALE OTTIMALE
DELLA PROVINCIA DI ORISTANO**

**REALIZZAZIONE DI UN IMPIANTO E DELLE RELATIVE OPERE
EDILI PER LA BIODIGESTIONE ANAEROBICA DELLA FORSU**

PROGETTO DEFINITIVO

ELABORATI GRAFICI

IMPIANTI ELETTRICI

EDIFICIO FORSU

ELABORATO:
**PIANTA IMPIANTO ILLUMINAZIONE
- STATO DI FATTO -**

ALLEGATO
33

DATA: Gennaio 2022

CUP: E54E12000570002
CIG:

SCALA: F.S.

IL PROGETTISTA
(Ing. Agostino Pruneddu)

IL DIRETTORE GENERALE
(Dott. Marcello Siddu)

COLLABORATORI
Ufficio Tecnico del Consorzio

IL RESPONSABILE DEL PROCEDIMENTO
(Ing. Salvatore Daga)

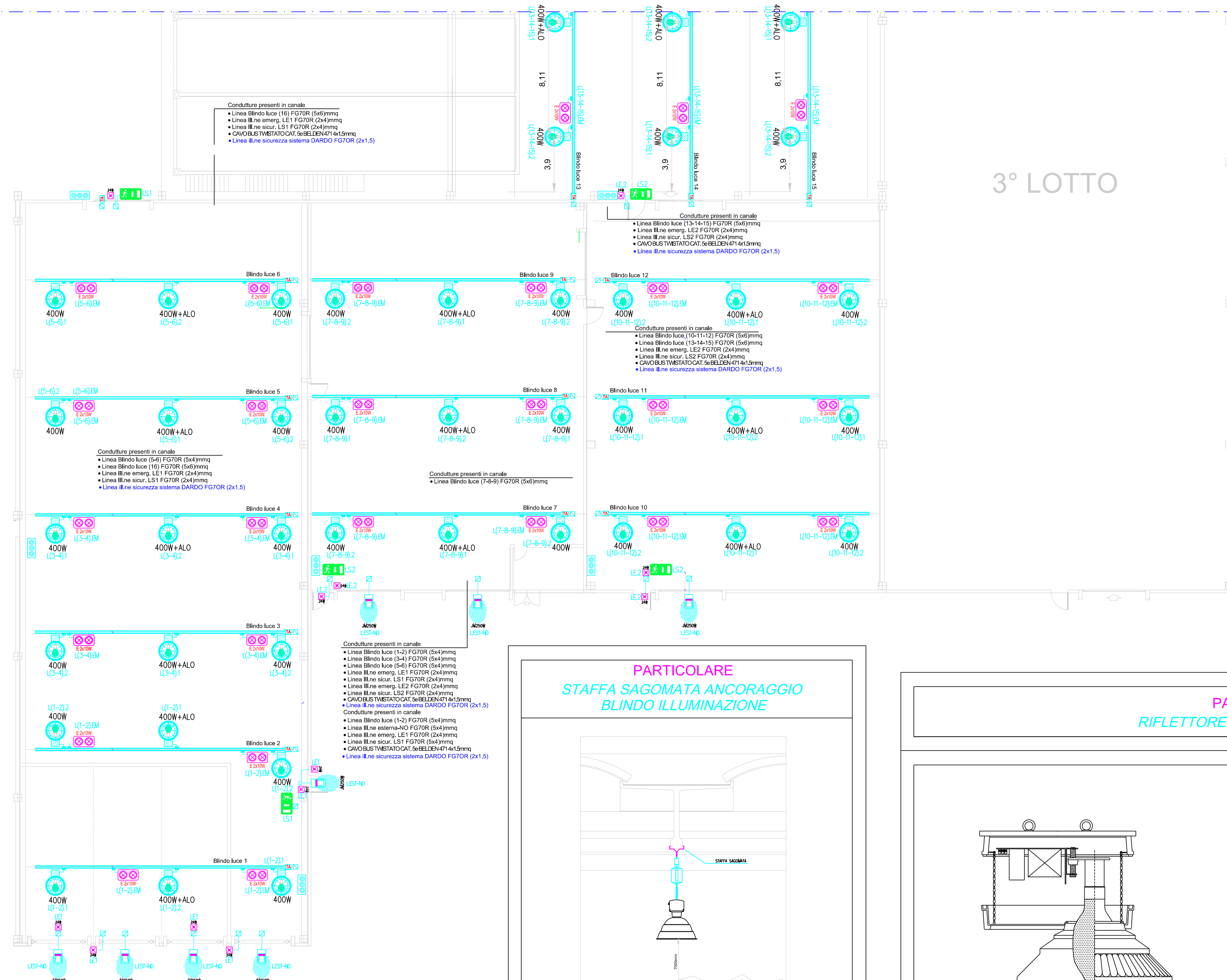
rev.	data	descrizione	redatto	verificato	approvato
1	Gennaio 22	Adeguamento O.E. e al P.N.R.R.	R.P.	R.U.P.	C.D.A.

Codice Elaborato

P	I	T	A	0	2	P	D	0	1	G	0	3	3	R	0	1
Lavoro	Fase	Sub Fase	Tipo	Elaborato	Revisione											

LEGENDA SIMBOLI

Simbolo	Descrizione	Grado di protez.
	Lampada di emergenza 2x10W	IP65
	Riflettore industriale potenza 400W - laloduri metallici (DA SOSTITUIRE CON LAMAPDE A LED. VEDI TAVOLA DIM PROGETTO)	IP55
	Riflettore industriale potenza 400W - laloduri metallici + ALOGENA 100W: (A SOSTITUIRE CON LAMAPDE A LED. VEDI TAVOLA DIM PROGETTO)	IP55
	Proiettore per illuminazione esterna: (DA RIMUOVERE - VEDI TAVOLA DI PROGETTO)	IP55
	Blindo luce con testata di alimentazione	IP44
	Pulsantiera accensione luci	IP20 - IP55 zone uffici - laboral./esterno
	Complesso autonomo di illuminazione di sicurezza	IP20 - IP55 zone uffici - laboral./esterno
	Lampada di segnalazione "Sempre Acceso" direzione via di fuogo	IP20 - IP55



3° LOTTO

